



Promotion «Les Adonis» à Saxon

Immo Swiss Constructions
Entreprise générale de construction
Route du Simplon 41
CH – 1957 Ardon

Tél +41 27 722 15 15

Fax + 41 27 722 15 14

www.immo-swissconstructions.ch
info@immo-swissconstructions.ch



L'Entreprise

Immo Swiss Constructions est une entreprise générale de construction regroupant, à elle seule, une palette complète de prestations permettant ainsi à sa clientèle d'avoir un seul interlocuteur référant pour l'acquisition d'un bien immobilier.

Bien plus qu'une simple entreprise générale de construction, nous sommes également spécialisés en :

- Conseils financiers et services de crédits
- Conseils en assurances immobilières et amortissements
- Projeteur et développeur de projets architecturaux
- Achat et vente de biens immobiliers
- Entreprise de rénovation
- Courtage

Notre but étant de pouvoir accueillir confortablement notre clientèle et lui apporter ainsi tous les conseils et prestations nécessaires à la réalisation de leurs souhaits.

Par notre transparence dans la gestion des dossiers, notre clientèle est tenue informée, à tout moment, de l'évolution de leur acquisition. Notre entreprise regroupe des professionnels spécialisés pour chaque branche.



La Construction

Immo Swiss Constructions propose ses services comme entreprise générale alliant ainsi sa compétence à celle d'une collaboration étroite avec des entreprises indigènes.

Plusieurs modèles de villas « clefs en main » sont proposés avec la possibilité de choisir, dans le show-room (300 m²), tous les matériaux souhaités pour la réalisation de l'ouvrage.

Vous trouverez, sur notre site, plusieurs types de villas « clefs en main », regroupant différentes architectures : villa moderne, villa contemporaine, villa traditionnelle, villa provençale ou villa personnalisée.

Tous les choix, l'étude et le prix sont arrêtés avant la signature du contrat d'entreprise, permettant ainsi de garantir les prix, les prestations et les délais à notre clientèle et aux organes financiers.

Par son pouvoir de négociation sur le marché valaisan, elle se démarque en proposant des prestations défiant toute concurrence dans ce marché et à garantir les prix durant toute la période prestataire.

Immo Swiss Constructions est une jeune entreprise visionnaire conservant une politique ancestrale de mise en confiance et de partenariat solide et fiable.

Par sa volonté de perfectionnement, Immo Swiss Constructions se tient à jour sur les nouveautés concernant les matériaux et les méthodes de fabrication, afin de satisfaire pleinement les exigences élitistes de sa clientèle.

Nous proposons également un service d'étude pour l'obtention du Label Minergie, pour une installation domotique ou toutes autres fantaisies pouvant accéder au confort que vous souhaitez.

A chaque étape de la réalisation de votre œuvre, le responsable des constructions de la société sera présent pour diriger, planifier et intervenir afin de garantir une exécution impeccable de l'ouvrage.





Immo Swiss Constructions
Entreprise générale de constructions
Route du Simplon 41
CH - 1957 Ardon

Tél +41 27 722 15 15
Fax +41 27 722 15 14
Mobile +41 79 722 15 15



Situation de la Promotion «Les Adonis» à Saxon

- Proche des infrastructures (banque, poste, commerces)
- Exposition Sud-Ouest
- Altitude 464 mètres
- Soleil toute l'année





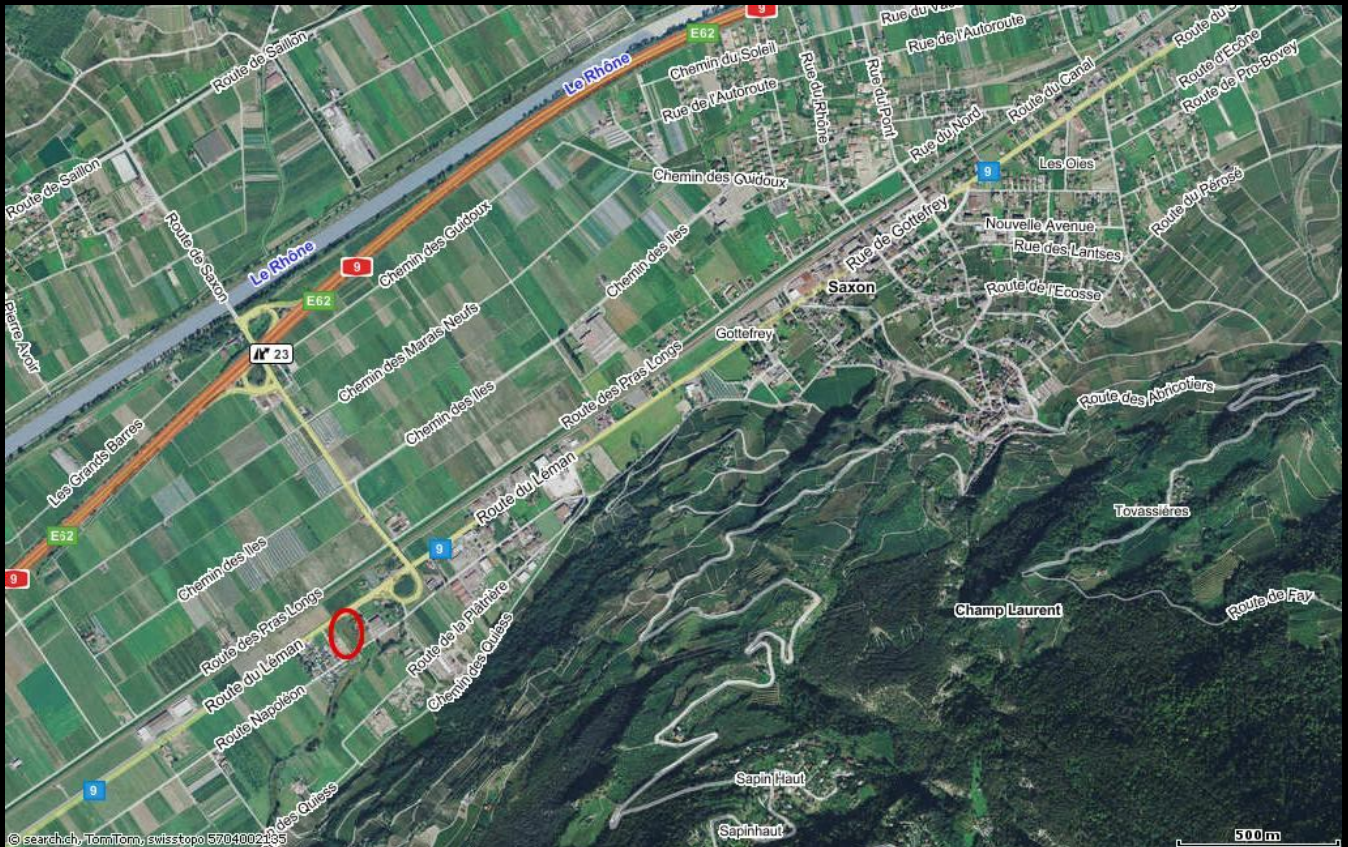
Immo Swiss Constructions
Entreprise générale de constructions
Route du Simplon 41
CH - 1957 Ardon

Tél +41 27 722 15 15
Fax +41 27 722 15 14
Mobile +41 79 722 15 15



Vue d'ensemble de la Promotion «Les Adonis» à Saxon

- A 5 minutes de Martigny
- A 2 minutes de l'entrée d'autoroute de Saxon
- A 10 minutes des Bains de Saillon





Immo Swiss Constructions
Entreprise générale de constructions
Route du Simplon 41
CH - 1957 Ardon

Tél +41 27 722 15 15
Fax +41 27 722 15 14
Mobile +41 79 722 15 15



Plan de quartier de la Promotion «Les Adonis» à Saxon





Immo Swiss Constructions
Entreprise générale de constructions
Route du Simplon 41
CH - 1957 Ardon

Tél +41 27 722 15 15
Fax +41 27 722 15 14
Mobile +41 79 722 15 15



Implantation des villas de la Promotion «Les Adonis» à Saxon

Villa A4 – Silver
Terrain 402 m²
Pelouse 125 m²
Prix CHF 498'000.-

Villa A3 – Silver
Terrain 399 m²
Pelouse 124 m²
Prix CHF 498'000.-

Villa A2 – Silver
Terrain 397 m²
Pelouse 125 m²
Prix CHF 498'000.-

Villa A1 – Silver
Terrain 393 m²
Pelouse 136 m²
Prix CHF 498'000.-



Villa B5 – Pinson
Terrain 533 m²
Pelouse 252 m²
Prix CHF 618'000.-

Villa B4 – Mésange
Terrain 560 m²
Pelouse 268 m²
Prix CHF 668'000.-

Villa B3 – Anémone
Terrain 563 m²
Pelouse 227 m²
Prix CHF 638'000.-

Villa B2 – Gentiane
Terrain 578 m²
Pelouse 287 m²
Prix CHF 708'000.-

Villa B1 – Colibri
Terrain 577 m²
Pelouse 300 m²
Prix CHF 748'000.-



Immo Swiss Constructions
Entreprise générale de constructions
Route du Simplon 41
CH - 1957 Ardon

Tél +41 27 722 15 15
Fax +41 27 722 15 14
Mobile +41 79 722 15 15



Prix des villas de la Promotion «Les Adonis» à Saxon

N°	Type	Niveau	Surface utile	Surface terrain	Prix
A1	Villa Silver	1	141 m2	393 m2	CHF 498'000.00
A2	Villa Silver	1	141 m2	397 m2	CHF 498'000.00
A3	Villa Silver	1	141 m2	399 m2	CHF 498'000.00
A4	Villa Silver	1	141 m2	402 m2	CHF 498'000.00
B1	Villa Colibri	2	210 m2	577 m2	CHF 748'000.00
B2	Villa Gentiane	2	239 m2	578 m2	CHF 708'000.00
B3	Villa Anémone	1	163 m2	563 m2	CHF 638'000.00
B4	Villa Mésange	2	185 m2	560 m2	CHF 668'000.00
B5	Villa Pinson	1	137 m2	533 m2	CHF 618'000.00



Immo Swiss Constructions
Entreprise générale de constructions
Route du Simplon 41
CH - 1957 Ardon

Tél +41 27 722 15 15
Fax +41 27 722 15 14
Mobile +41 79 722 15 15



Villas A1 – A2 – A3 – A4 « Silver »

CHF 498'000 y compris le terrain

Confort

- 141 m2 de surface utile
- 96 m2 de surface habitable
- 626 m3
- 2 chambres
- 1 salle d'eau (bain)
- Armoire d'entrée
- Local, technique / buanderie
- Réduit
- Grand couvert à voiture
- Terrain d'environ 400 m2 compris





Immo Swiss Constructions
Entreprise générale de constructions
Route du Simplon 41
CH - 1957 Ardon

Tél +41 27 722 15 15
Fax +41 27 722 15 14
Mobile +41 79 722 15 15



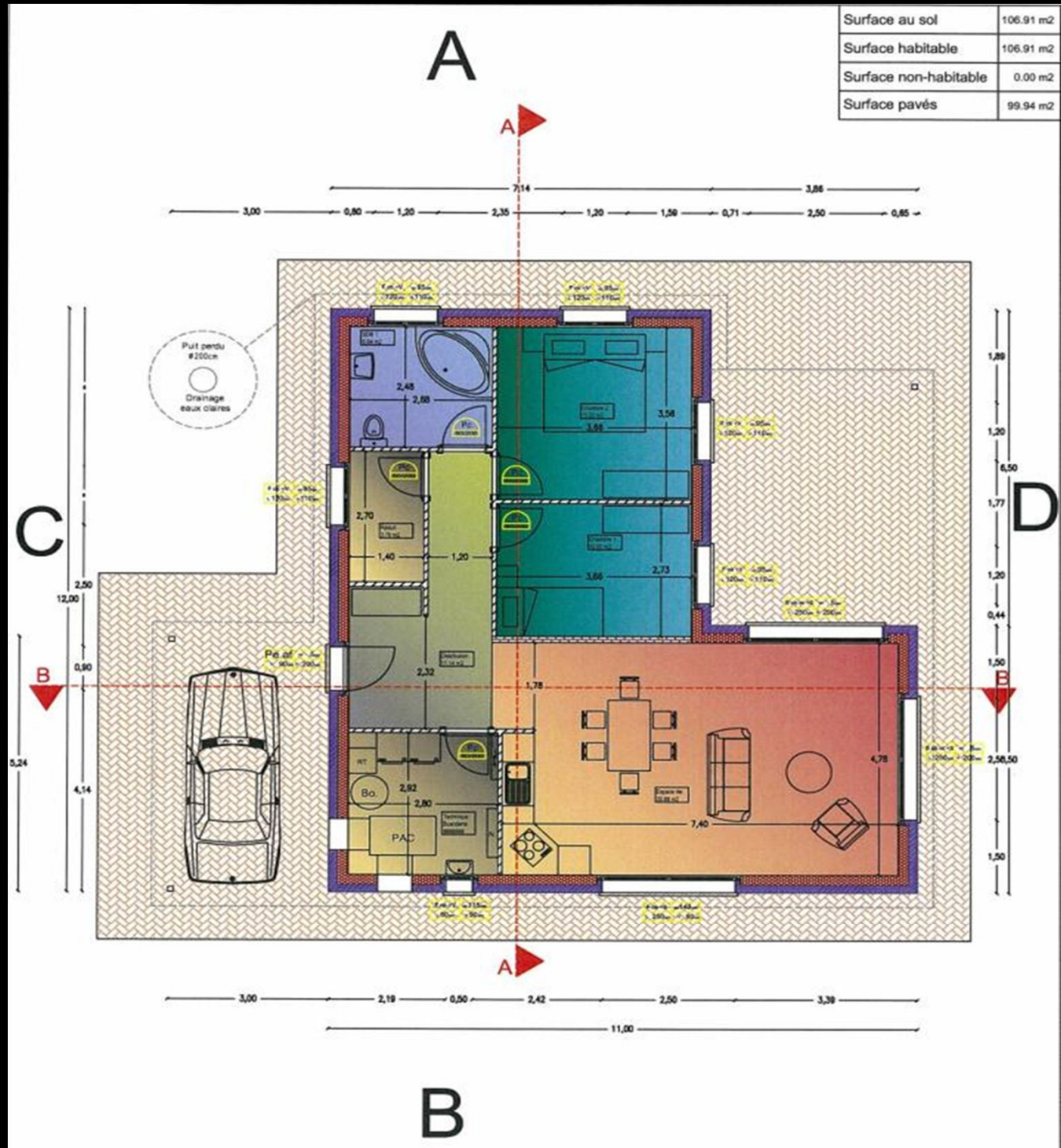
Prix des villas A1 – A2 – A3 – A4 « Silver »

- CHF 498'000 tout compris
- Avec environ 400 m2 de terrain
- Valeur cuisine CHF 19'835
- Toutes taxes comprises
- Pavés extérieurs et bordures compris
- Engazonnement, haies, accès compris
- Prix garantis pour 2012 - 2013



Rez-de-chaussée / Villas A1 - A2 - A3 - A4 « Silver »

Surface au sol	106.91 m ²
Surface habitable	106.91 m ²
Surface non-habitable	0.00 m ²
Surface pavés	99.94 m ²



Villa individuelle Immo Swiss Constructions SA Entreprise générale	Gamme Précious Route du Simplon 41 CH - 1957 Andon	Model Silver Tél +41 (0)27 722 15 15 Mobile +41 (0)79 722 15 15 Fax +41 (0)27 722 15 14 info@immo-swissconstructions.ch	Légende Mur alba 8cm Mur brique portuese 13cm Mur brique creuse 10cm Béton ciment 18cm + 2cm enduit Isolation ext. polystyrène 10cm Revêtement en pavés Revêtement bitumeux Toiture isolée Toiture non isolée	Abréviation F Fenêtre B Baie vitée F Fenêtre Pa Porte d'entrée Pg Porte de garage Pc Porte de communication PP Porte palière Pk Porte coiffeuse V Volet S Sable Nl Nouvelle ac Contre-cour L Largeur H Hauteur PAC Pompe à chaleur Bu Boiler ob Oculo balcon os Ouverture à l'extérieur at Anti-fu VC Verre calodéfilé Sv Souche de ventilation NI Nouvelle RT Réseaux temps	
<h2>Plan</h2> <h3>Rez de chaussée</h3>					
Client: XXXXXXXX Adresse: XXXXXXXX Tél: XXXXXXXX	Echelle: 1:100 ICM - ICM - Unité des côtes en m	Parcelle n°: XXXXXXXX Folio n°: XXXXXXXX	Commune: XXXXXXXX Canton: XXXXXXXX		
Andon, le 19 octobre 2010			Plans réalisés par Luc Bourgeois		



Immo Swiss Constructions
Entreprise générale de constructions
Route du Simplon 41
CH - 1957 Ardon

Tél +41 27 722 15 15
Fax +41 27 722 15 14
Mobile +41 79 722 15 15



Villas B1 « Colibri »

CHF 748'000 y compris le terrain

Confort

- 210 m2 de surface utile
- 159 m2 de surface habitable
- 923 m3
- 4 chambres
- 3 salles d'eau (bain, douche + wc buanderie)
- Armoire d'entrée
- Cuisine indépendante
- Local technique
- Grand garage avec porte automatique
- Porche d'entrée
- Terrain d'environ 577 m2 compris





Immo Swiss Constructions
Entreprise générale de constructions
Route du Simplon 41
CH - 1957 Ardon

Tél +41 27 722 15 15
Fax +41 27 722 15 14
Mobile +41 79 722 15 15

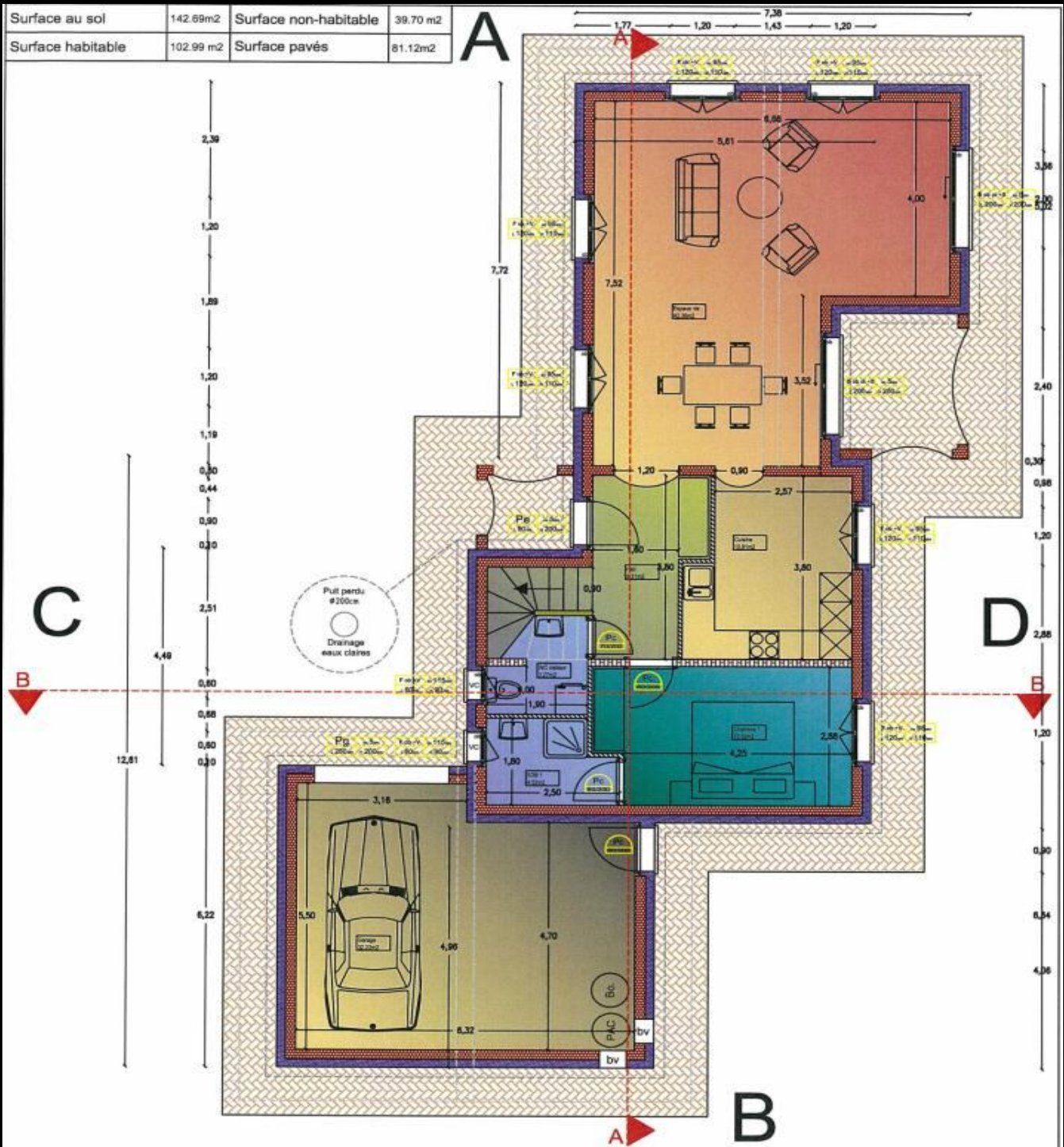


Prix de la villa B1 « Colibri »

- CHF 748'000 tout compris
- Avec environ 577 m2 de terrain
- Valeur cuisine CHF 19'835
- Toutes taxes comprises
- Pavés extérieurs et bordures compris
- Engazonnement, haies, accès compris
- Prix garantis pour 2012 - 2013



Rez-de-chaussée / Villa B1 « Colibri »



Villa individuelle
Immo Swiss Constructions Sàrl
Entreprise générale

Immo Swiss Constructions

Gamme Birds
Route du Simpson 41
CH - 1957 Ardon

Client: XXXXXXXX
Adresse: XXXXXXXX
Tel: XXXXXXXX

ECHELLE
1:100

FCR - 1M - Unité des côtes et M

Model Colibri
Tel +41 (0)27 722 15 15 | Mobile +41 (0)79 722 15 15
Fax +41 (0)27 722 15 14 | info@immo-swissconstructions.ch

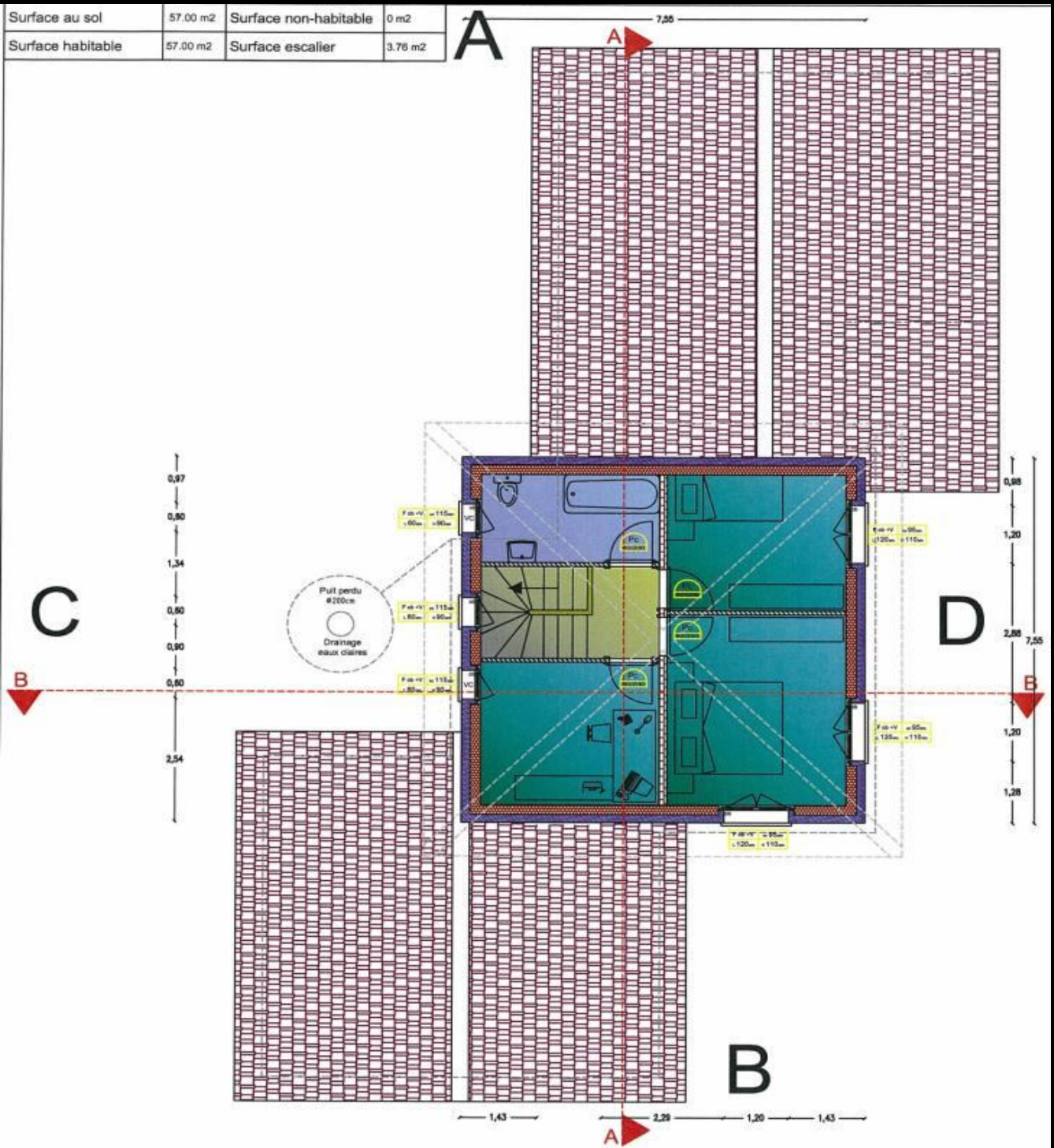
Plan
Rez de chaussée

Parcelle n°: XXXXXXXX | Commune: XXXXXXXX
Folio n°: XXXXXXXX | Canton: XXXXXXXX

Ardon, le 19 octobre 2010 | Plans n° 1

Légende		Abréviations	
F	Fenêtre	L	Largeur
B	Baie vitrée	H	Hauteur
F	Fenêtrais	PAC	Pompe à chaleur
Pa	Porte d'entrée	bs	Bailler
Pg	Porte de garage	cb	Closeto balard
Pc	Porte de communication	cc	Couverture à ciel ouvert
PF	Porte-fenêtrais	af	Anti-fus
Po	Porte coulissante	VC	Vente cathédrale
V	Ventilateur	bv	Bouche de ventilation
S	Store		
cc	Cave-cour		

Etage / Villa B1 « Colibri »



Villa individuelle
Immo Swiss Constructions SA
Entreprise générale

Immo
swiss
constructions

Gamme Birds
Route du Simplon 41
CH - 1957 Ardon

Cliant: XXXXXXXX
Adresse: XXXXXXXX
Té: XXXXXXXX

ECHELLE
1:100

ICM - ICM - Unité des côtes en M

Ardon, le 19 octobre 2010

Model Colibri
Té: +41 (0)27 722 15 15
Fax: +41 (0)27 722 15 14
Mobile: +41 (0)79 722 15 15
info@immo-swissconstructions.ch

Plan
Etage

Parcelle n°: XXXXXXXX
Folio n°: XXXXXXXX

Commune: XXXXXXXX
Canton: XXXXXXXX

Plans réalisés par Luc Bourgeois
Plans n° 1

Légende

	Mur blanc 5cm
	Mur brique portuseuse 15cm
	Mur brique creuse 10cm
	Mur brique isolante 20cm
	Isolation ext. polystyrène 15cm
	Revêtement en pavés
	Revêtement bleu-noix
	Toiture tuiles
	Toiture non tuiles

Abréviations

F	Fenêtre	L	Largeur
B	Bais vitrés	H	Hauteur
F	Fenêtre	PAC	Pompe à chaleur
Pa	Porte d'entrée	Bo	Boiler
Pg	Porte de garage	cb	Casillo basen
Pi	Porte de communication	cl	Clouetiere à paratiol
Pf	Porte fenêtrée	af	Anti-fus
Pd	Porte coulissante	VC	Vanne carboraria
V	Vitral	sv	Boisite de ventolite
S	Soleil		
cc	Couleur		



Immo Swiss Constructions
Entreprise générale de constructions
Route du Simplon 41
CH - 1957 Ardon

Tél +41 27 722 15 15
Fax +41 27 722 15 14
Mobile +41 79 722 15 15



Villas B2 « Gentiane »

CHF 708'000 y compris le terrain

Confort

- 239 m2 de surface utile
- 203 m2 de surface habitable
- 983 m3
- 4 chambres + bureau + dressing
- 3 salles d'eau (bain, douche + wc)
- Armoire d'entrée
- Economat
- Local technique / Buanderie
- Grand garage avec porte automatique
- Porche d'entrée
- Terrain d'environ 578 m2 compris





Immo Swiss Constructions
Entreprise générale de constructions
Route du Simplon 41
CH - 1957 Ardon

Tél +41 27 722 15 15
Fax +41 27 722 15 14
Mobile +41 79 722 15 15



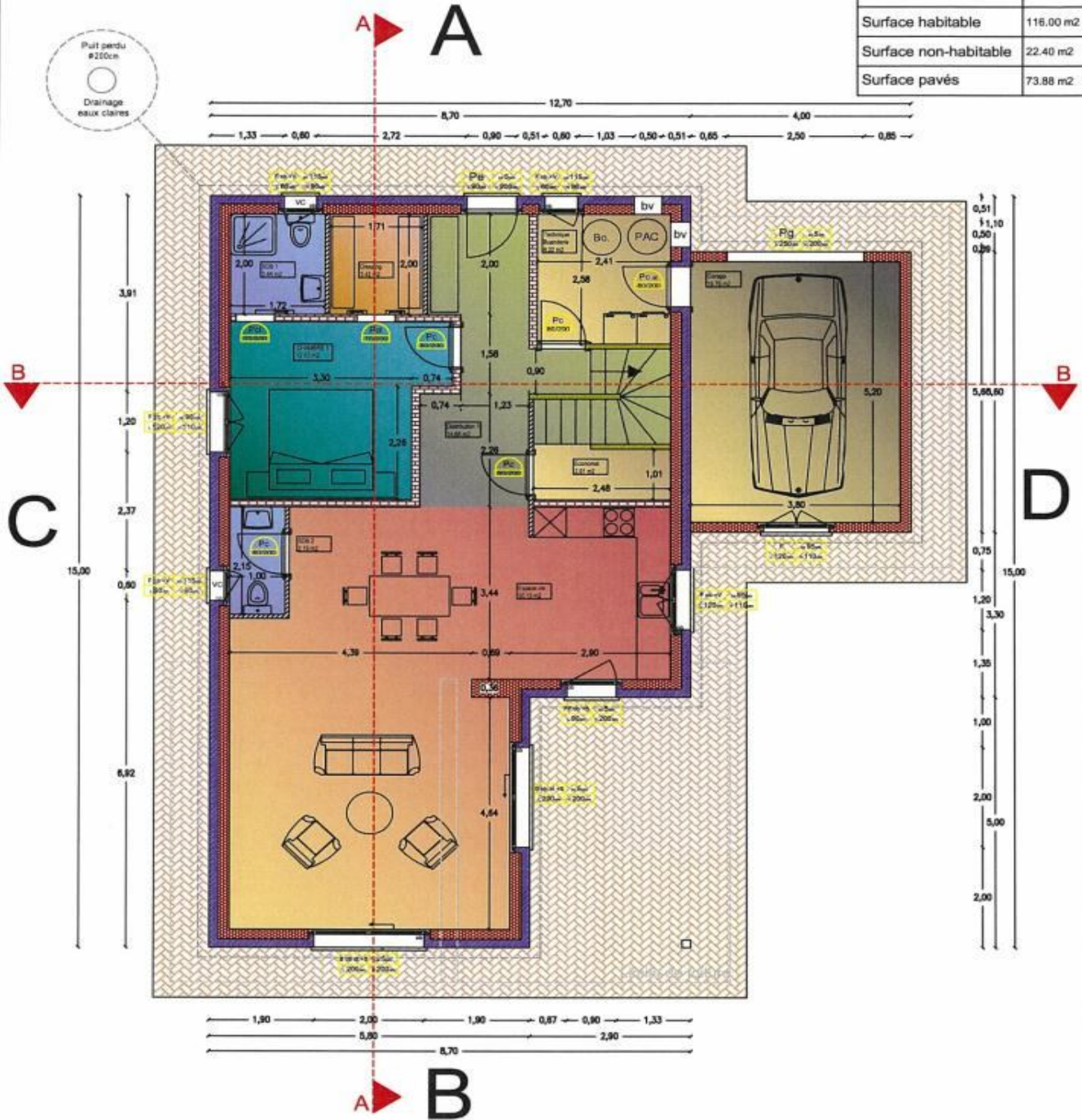
Prix de la villa B2 « Gentiane »

- CHF 708'000 tout compris
- Avec environ 578 m2 de terrain
- Valeur cuisine CHF 19'835
- Toutes taxes comprises
- Pavés extérieurs et bordures compris
- Engazonnement, haies, accès compris
- Prix garantis pour 2012 - 2013



Rez-de-chaussée / Villa B2 « Gentiane »

Surface au sol	138.40 m ²
Surface habitable	116.00 m ²
Surface non-habitable	22.40 m ²
Surface pavés	73.88 m ²



Villa individuelle
Immo Swiss Constructions SA
Entreprise générale

Immo Swiss Constructions

Gamme Flowers
Route de Sempion 41
CH - 1957 Andon
Client: XXXXXXXX
Adresse: XXXXXXXX
Tel: XXXXXXXX

ECHELLE
1:100
TCM - TM - Unité des côtes et M

Andon, le 19 octobre 2010

Model Gentiane
Tel +41 (0)27 722 15 15
Fax +41 (0)27 722 15 14
Mobile +41 (0)79 722 15 15
Info@immo-swissconstructions.ch

Plan
Rez de chaussée

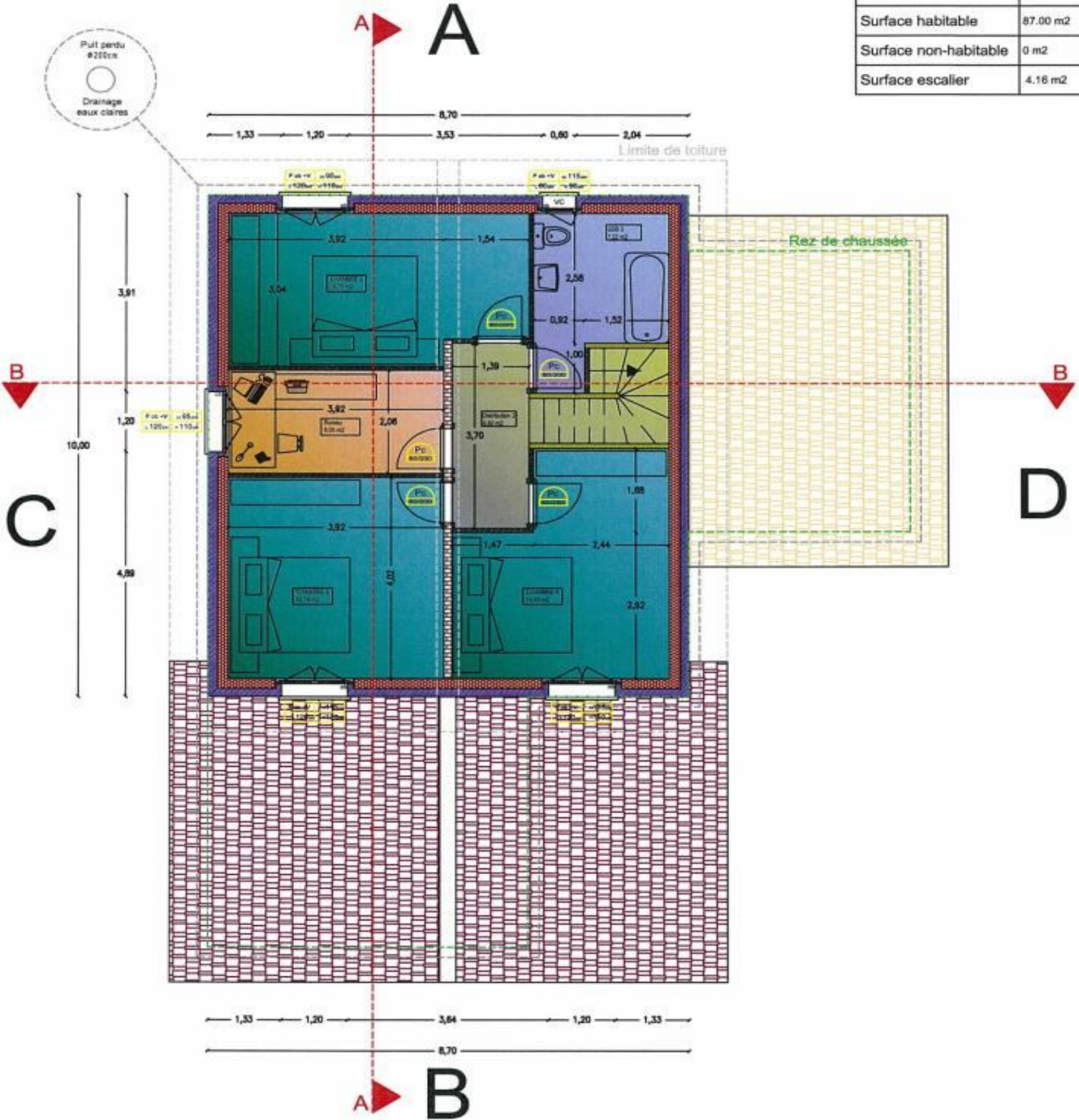
Parcelle n°: XXXXXXXX
Folio n°: XXXXXXXX
Commune: XXXXXXXX
Canton: XXXXXXXX

Plans réalisés par Luc Bougeois
Plans n° 1

Légende		Abréviations	
	Mur alba 5cm	F	Fondles
	Mur brique portuese 15cm	L	Largeur
	Mur brique creuse 15cm	H	Hauteur
	Brique ciment: 18cm + 2cm arçpis	PAC	Pompe à chaleur
	Isolation ext. polystyrene 10cm	Ba	Bailler
	Revêtement en parés	Pd	Porte de garage
	Revêtement boisé	Pc	Porte de communication
	Tolure isolée	Pf	Porte fenêtrée
	Tolure non isolée	ai	Anti-feu
		Pd	Porte coulissante
		V	Vitre
		sv	Branche de ventilation
		S	Store
		vc	Comme-cœur

Etage / Villa B2 « Gentiane »

Surface au sol	87.00 m ²
Surface habitable	87.00 m ²
Surface non-habitable	0 m ²
Surface escalier	4.16 m ²



Villa individuelle
Immo Swiss Constructions SA
Entreprise générale

Immo
swiss
constructions

Gamme Flowers
Route du Sempion 41
CH - 1967 Ardon

Client: XXXXXXXX
Adressa: XXXXXXXX
Tél: XXXXXXXX

ECHELLE
1:100

SCM + SA - Unité des villes en SF

Model Gentiane
Tél +41 (0)27 722 15 15 Mobile +41 (0)79 722 15 15
Fax +41 (0)27 722 15 14 info@immo-swissconstructions.ch

Plan
Etage

Parcelle n°: XXXXXXXX Commune: XXXXXXXX
Folio n°: XXXXXXXX Canton: XXXXXXXX

Ardon, le 19 octobre 2010 Plans réalisés par Luc Bourgeois Plans n° 1

Légende

	Mur alfa Rom
	Mur brique perforée 15cm
	Mur brique creuse 10cm
	Mur brique isolante 20cm
	Isolation ext. polystyrène 15cm
	Revêtement en pavés
	Revêtement bitumeux
	Toiture isolée
	Toiture non isolée

Abréviation

F	Fornée	L	Largeur
B	Bain visite	H	Hauteur
F	Fornée	PAC	Pompe à chaleur
Po	Porte d'entrée	Ba	Bain
Pd	Porte de garage	sb	Orteil balais
Pc	Porte de communication	oc	Ouverture à l'extérieur
PF	Porte fenêtrée	af	Anti-feu
Pl	Porte coulissante	VC	Vente catégorisée
V	Violet	sv	Bouche de ventilation
S	Store		
cc	Contre-cour		



Immo Swiss Constructions
Entreprise générale de constructions
Route du Simplon 41
CH - 1957 Ardon

Tél +41 27 722 15 15
Fax +41 27 722 15 14
Mobile +41 79 722 15 15



Villas B3 « Anémone »

CHF 638'000 y compris le terrain

Confort

- 163 m2 de surface utile
- 116 m2 de surface habitable
- 811 m3
- 3 chambres
- 2 salles d'eau (bain + wc visiteur)
- Armoire d'entrée
- Terrasse couverte
- Local technique / Buanderie
- Garage avec porte automatique
- Porche d'entrée
- Terrain d'environ 563 m2 compris





Immo Swiss Constructions
Entreprise générale de constructions
Route du Simplon 41
CH - 1957 Ardon

Tél +41 27 722 15 15
Fax +41 27 722 15 14
Mobile +41 79 722 15 15



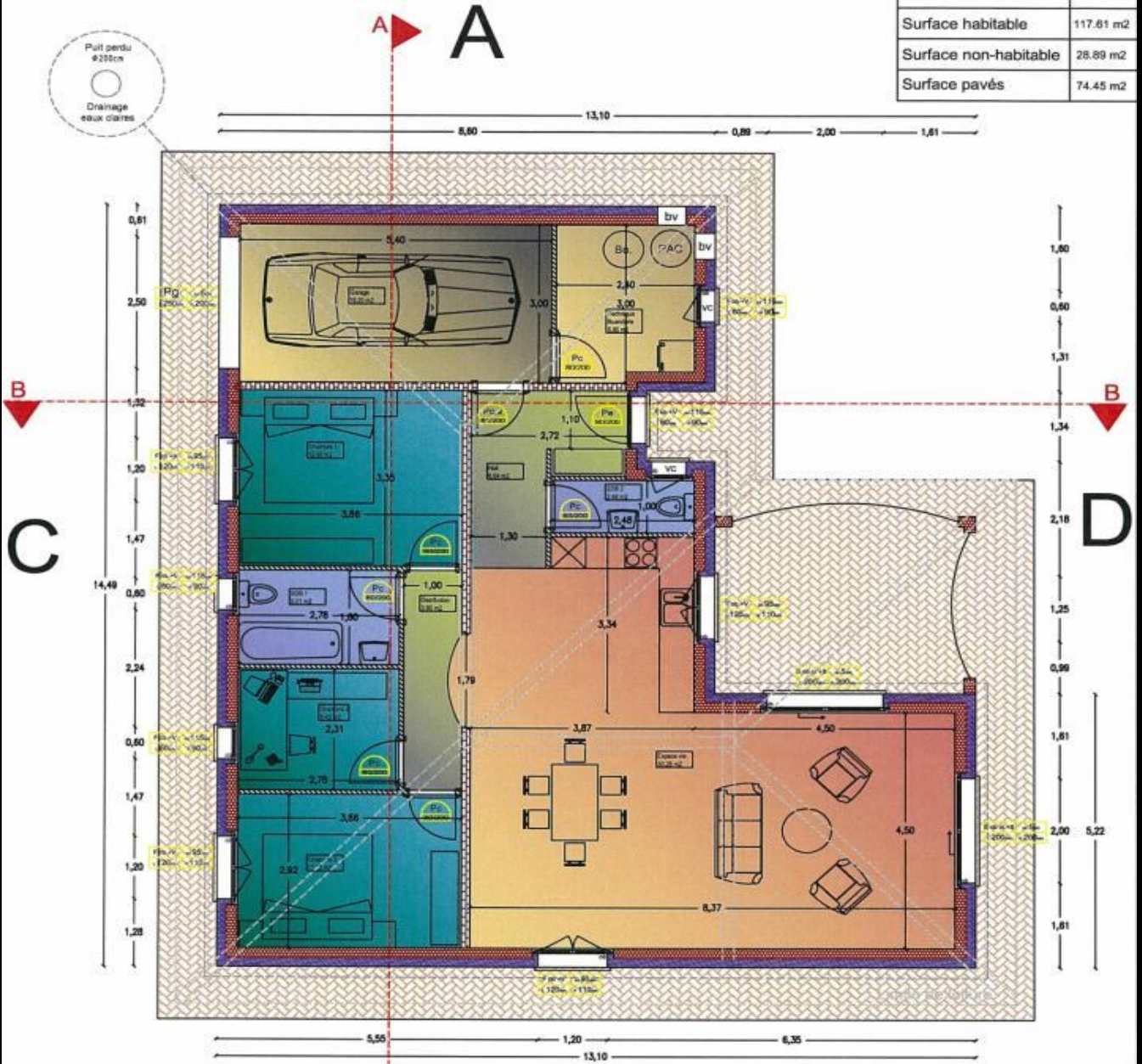
Prix de la villa B3 « Anémone »

- CHF 638'000 tout compris
- Avec environ 563 m2 de terrain
- Valeur cuisine CHF 19'835
- Toutes taxes comprises
- Pavés extérieurs et bordures compris
- Engazonnement, haies, accès compris
- Prix garantis pour 2012 - 2013



Rez-de-chaussée / Villa B3 « Anémone »

Surface au sol	146.50 m ²
Surface habitable	117.61 m ²
Surface non-habitable	28.89 m ²
Surface pavés	74.45 m ²



Interdiction de reproduction ou de diffusion.
Peine conventionnelle de CHF 5'000.- en cas de non respect de la présente clause.

Le Client

Villa individuelle Immo Swiss Constructions Sàrl Entreprise générale	Gamme Flowers Route du Simplon 41 CH - 1957 Ardon	Model Anémone Tél +41 (0)27 722 15 15 Fax +41 (0)27 722 15 14 Mobile +41 (0)79 722 15 19 info@immo-swissconstructions.ch	Légende Mur alba 8cm Mur brique porteuse 15cm Mur brique creuse 10cm Béton ciment 18cm + 2cm crépis Isolation ext. polystyrène 16cm Revêtement en pavés Revêtement bitumeux Toiture isolée Toiture aux boîtes	Abréviations F Fenêtre B Bain vitré PAC Pompe à chaleur Po Porte d'entrée Pg Porte de garage Pc Porte de communication PFF Porte fenêtrée Pd Porte d'escalier V Volet S Store C Cloison L Longueur H Hauteur Bl Boiler cb Oculo balcon ot Ouverture à translation at Anti-fu VC Vierge cathédrale bv Bouche de ventilation C Cloison
<h2>Plan</h2> <h3>Rez de chaussée</h3>				
Client: XXXXXXXX Adresse: XXXXXXXX Tél: XXXXXXXX			Echelle: 1:100 TCM - TM - Unité des côtes en M	
Parcelle n°: XXXXXXXX Folio n°: XXXXXXXX			Commune: XXXXXXXX Canton: XXXXXXXX	
Ardon, le 19 octobre 2010			Plans réalisés par Luc Bourgeois Plans n° 1	





Immo Swiss Constructions
Entreprise générale de constructions
Route du Simplon 41
CH - 1957 Ardon

Tél +41 27 722 15 15
Fax +41 27 722 15 14
Mobile +41 79 722 15 15



Villas B4 « Mésange »

CHF 668'000 y compris le terrain

Confort

- 185 m² de surface utile
- 151 m² de surface habitable
- 829 m³
- 4 chambres + dressing
- 4 salles d'eau (bain, douche + 2 wc)
- Armoire d'entrée
- Local technique / Buanderie
- Grand garage avec porte automatique
- Porche d'entrée
- Terrain d'environ 560 m² compris





Immo Swiss Constructions
Entreprise générale de constructions
Route du Simplon 41
CH - 1957 Ardon

Tél +41 27 722 15 15
Fax +41 27 722 15 14
Mobile +41 79 722 15 15



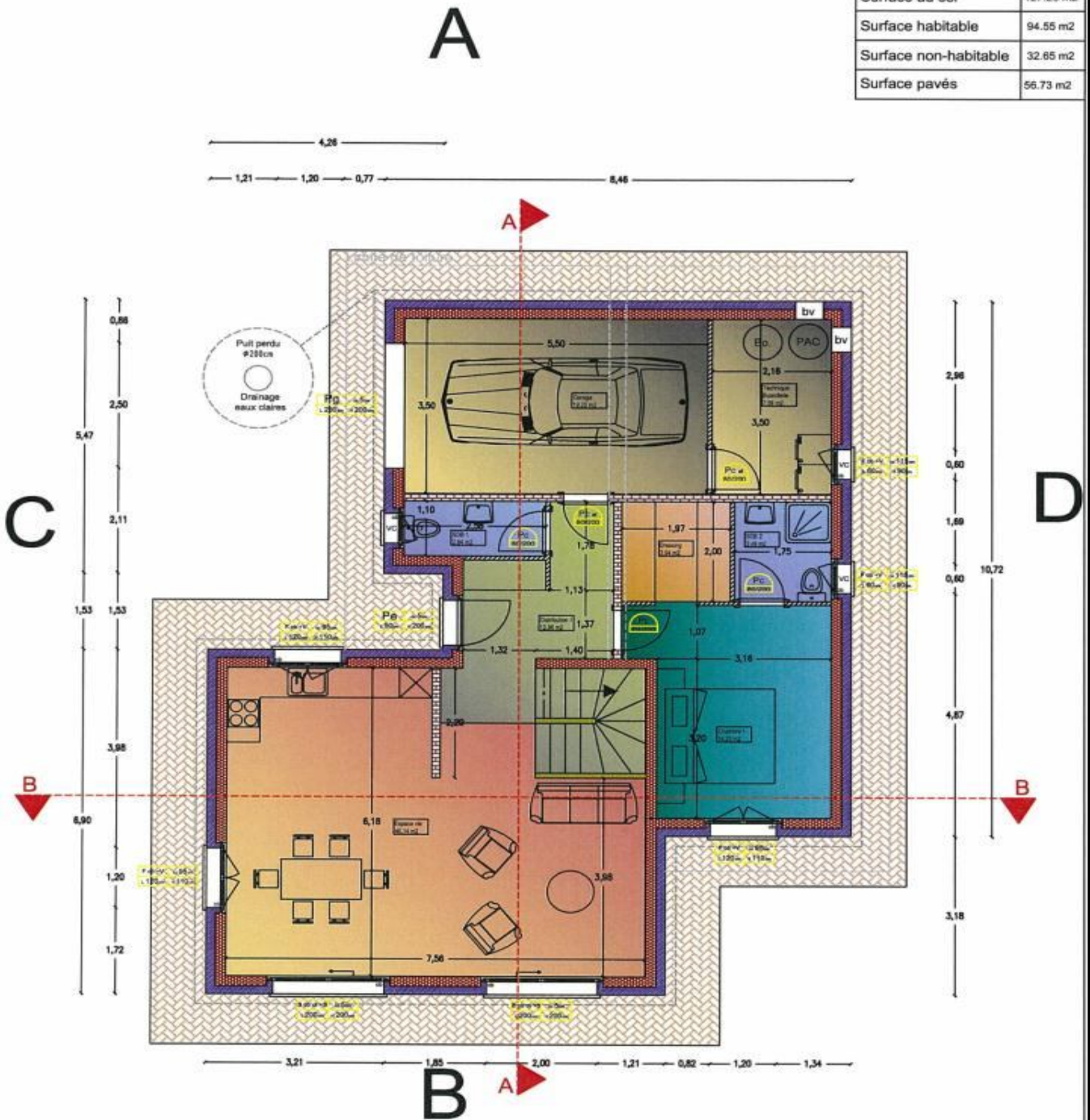
Prix de la villa B4 « Mésange »

- CHF 668'000 tout compris
- Avec environ 560 m2 de terrain
- Valeur cuisine CHF 19'835
- Toutes taxes comprises
- Pavés extérieurs et bordures compris
- Engazonnement, haies, accès compris
- Prix garantis pour 2012 - 2013



Rez-de-chaussée / Villa B4 « Mésange »

Surface au sol	127.20 m ²
Surface habitable	94.55 m ²
Surface non-habitable	32.65 m ²
Surface pavés	56.73 m ²



Villa individuelle
Immo Swiss Constructions Sàrl
Entreprise générale

Immo
swiss
constructions

Gamme Birds
Route du Simplon 41
CH - 1957 Ardon

Client: XXXXXXXX
Adresse: XXXXXXXX
Tél: XXXXXXXX

ECHELLE
1:100
ICM + IM - Livré avec cotes en M

Ardon, le 19 octobre 2010

Model Mésange
Tél +41 (0)27 722 15 15 | Mobile +41 (0)79 722 15 15
Fax +41 (0)27 722 15 14 | info@immo-swissconstructions.ch

Plan
Rez de chaussée

Parcelle n°: XXXXXXXX | Commune: XXXXXXXX
Folio n°: XXXXXXXX | Canton: XXXXXXXX

Plans n° 1

Légende

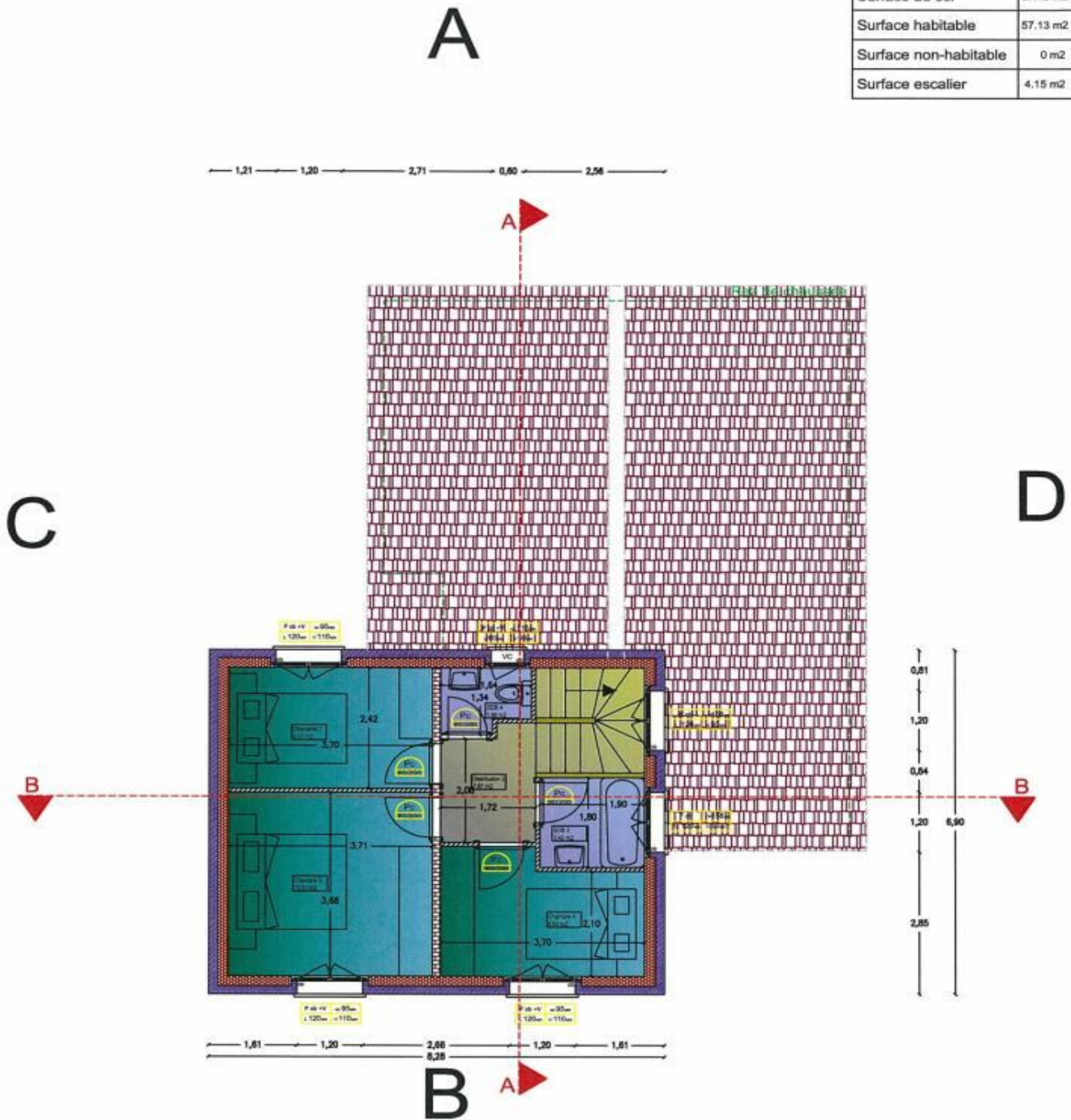
	Mur albâ 5cm
	Mur brique portésse 12cm
	Mur brique creuse 10cm
	Brique ciment 15cm + 20cm crépis
	Isolation ext. polystyrène 15cm
	Revêtement en pavés
	Revêtement bitumeux
	Toiture isolée
	Toiture non isolée

Abréviation

F	Fenêtre	L	Largeur
B	Baie vitrée	H	Hauteur
P	Passerie	PAC	Pompe à chaleur
Pe	Porte d'entrée	Bo	Bolier
Pp	Porte de garage	ab	Ocillo balant
Pg	Porte de communication	ot	Ouverture à translation
Pc	Porte fenêtre	af	Anti-fus
FF	Porte fenêtre	VC	Verre cathodique
Pd	Porte coulissante	sv	Bois de ventilation
V	Ventil		
S	Store		
cc	Contre-cour		

Etage / Villa B4 « Mésange »

Surface au sol	57,13 m ²
Surface habitable	57,13 m ²
Surface non-habitable	0 m ²
Surface escalier	4,15 m ²



Villa individuelle	Gamme Birds	Model Mésange		Légende	Abréviation				
Immo Swiss Constructions Sàrl Entreprise générale	Route du Simplon 41 CH - 1957 Ardon	Tél +41 (0)27 722 15 15 Fax +41 (0)27 722 15 14	Mobile +41 (0)79 722 15 15 info@immo-swissconstructions.ch						
	Client	<h2>Plan Etage</h2>		Mur albe écan	F Fenêtre	L Largeur			
	Adresse			B Sais vitre	H Tracour	Mur brique perforée 15cm	Pc Porte d'entrée	Bc Boiler	
	Tél			Mur brique creuse 10cm	Pg Porte de garage	ds Ocellis latéral	Mur brique isolante 20cm	Pc Porte de communication	ot Ouverture à transmission
	ECHELLE			isolation ext. polystyrène 15cm	Pf Porte fenêtre	af Anis feu	Revêtement en pavés	Pd Porte coulissante	VC Verre cathédrale
1:100	Parcèle n°: XXXXXXXX	Commune: XXXXXXXX	Folio n°: XXXXXXXX	Revêtement bitumeux	V Vitre	Sv Souche de ventilation			
TCM + SM - Unité des cotes en M	Ardon, le 19 octobre 2010	Plans réalisés par Luc Bourgeois		Toiture isolée	S Store				
			Plans n° 1	Toiture non isolée	cc Contre-cour				



Immo Swiss Constructions
Entreprise générale de constructions
Route du Simplon 41
CH - 1957 Ardon

Tél +41 27 722 15 15
Fax +41 27 722 15 14
Mobile +41 79 722 15 15



Villas B5 « Pinson »

CHF 618'000 y compris le terrain

Confort

- 137 m2 de surface utile
- 124 m2 de surface habitable
- 729 m3
- 3 chambres
- 2 salles d'eau (bain & wc visiteurs)
- Armoire d'entrée
- Cuisine indépendante
- Local technique / Buanderie
- Terrasse couverte
- Porche d'entrée
- Terrain d'environ 533 m2 compris





Immo Swiss Constructions
Entreprise générale de constructions
Route du Simplon 41
CH - 1957 Ardon

Tél +41 27 722 15 15
Fax +41 27 722 15 14
Mobile +41 79 722 15 15



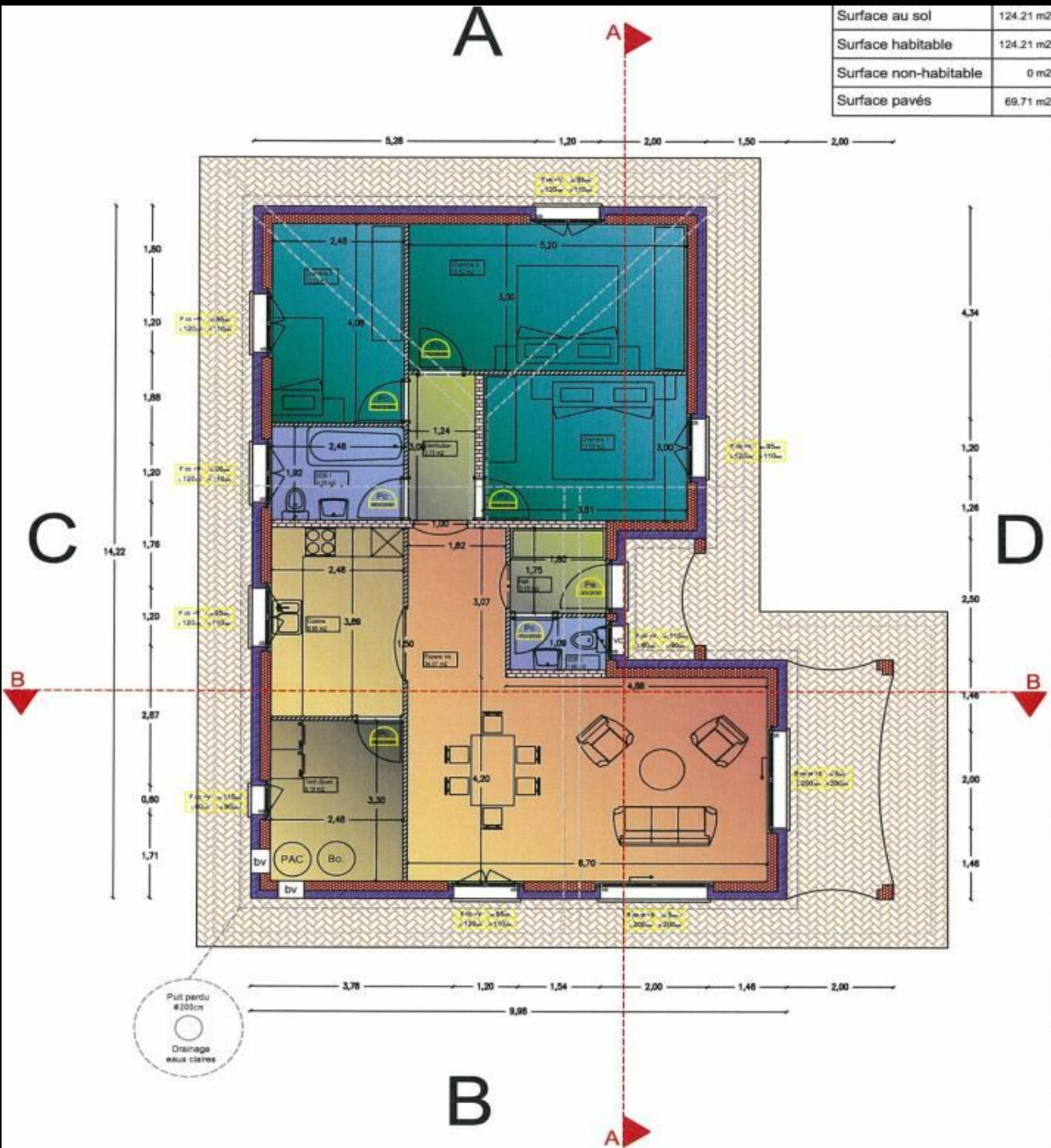
Prix de la villa B5 « Pinson »

- CHF 618'000 tout compris
- Avec environ 533 m2 de terrain
- Valeur cuisine CHF 19'835
- Toutes taxes comprises
- Pavés extérieurs et bordures compris
- Engazonnement, haies, accès compris
- Prix garantis pour 2012 - 2013



Rez-de-chaussée / Villa B5 « Pinson »

Surface au sol	124.21 m ²
Surface habitable	124.21 m ²
Surface non-habitable	0 m ²
Surface pavés	69.71 m ²



Villa individuelle
 Immo Swiss Constructions SA
 Entreprise générale

Gamme Birds
 Route du Simplon 41
 CH - 1957 Ardon

Client: XXXXXXXX
 Adresse: XXXXXXXX
 Tél: XXXXXXXX

ECHELLE
1:100
 1CM = 1M - Unité des côtes en M

Ardon, le 19 octobre 2010

Model Pinçon
 Tél +41 (0)27 722 15 15
 Fax +41 (0)27 722 15 14
 Mobile +41 (0)79 722 15 15
 info@immo-swissconstructions.ch

Plan
Rez de chaussée

Parcelle n°: XXXXXXXX
 Communa: XXXXXXXX
 Folio n°: XXXXXXXX
 Canton: XXXXXXXX

Plans n° 1

Légende		Abréviation	
[Symbol]	Mur alba 5cm	F	Fenêtre
[Symbol]	Mur brique portuse 15cm	L	Largeur
[Symbol]	Mur brique creuse 10cm	B	Base vitre
[Symbol]	Brique ciment 18cm + 2cm crépis	H	Hauteur
[Symbol]	Isolation ext. polystyrène 16cm	F	Fenêtre
[Symbol]	Ravêtement en pavés	Pd	Porte d'entrée
[Symbol]	Ravêtement bitumeux	ob	Porte de garage
[Symbol]	Toiture isolée	Pc	Porte de communication
[Symbol]	Toiture non isolée	al	Porte de ventilation
[Symbol]		PP	Porte fenêtre
[Symbol]		af	Anti-fu
[Symbol]		PV	Porte coulissante
[Symbol]		VC	Verre cathodique
[Symbol]		V	Violet
[Symbol]		sv	Bouche de ventilation
[Symbol]		S	Store
[Symbol]		cc	Contre-cour
[Symbol]		PAC	Pompe à chaleur
[Symbol]		Bo	Bolier
[Symbol]		ob	Discois lateral
[Symbol]		al	Ouverture à transmission
[Symbol]		VC	Verre cathodique
[Symbol]		sv	Bouche de ventilation



Immo Swiss Constructions
Entreprise générale de constructions
Route du Simplon 41
CH - 1957 Ardon

Tél +41 27 722 15 15
Fax +41 27 722 15 14
Mobile +41 79 722 15 15



Qualité

- Isolation périphérique de 16 cm
- Isolation toiture de 16 cm
- Semelles hors gel
- Pavés extérieurs et bordures en béton
- Boiler raccordé sur la pompe à chaleur
- Choix de tous les revêtements

Service

- Etude architecturale et implantation
- Recherche terrain selon désir
- Analyse financière
- Suivi de chantier et coordination
- Devis gratuit et sans engagement
- Possibilité de travaux personnels

Options

- Boisseau et cheminée
- Aspirateur centralisé
- Label Minergie
- Dressing sur mesure
- PAC géothermique et réversible
- Accès bitumeux
- Motorisation des stores

Délai

- 3 mois mise à l'enquête
- 10 mois exécution des travaux
- Interventions des retouches, 3 mois
- 5 ans de garantie
- 1 an de garantie pour l'électroménager



Immo Swiss Constructions
Entreprise générale de constructions
Route du Simplon 41
CH - 1957 Ardon

Tél +41 27 722 15 15
Fax +41 27 722 15 14
Mobile +41 79 722 15 15



Descriptif des matériaux

*Attention, les éléments mentionnés par * ne sont pas en vigueur pour les villas sur un niveau
Les éléments mentionnés par # ne sont pas en vigueur pour les villas n'ayant pas de garage.*

Terrassement

- Le terrassement est calculé sur la base d'un terrain plat et tenant compte d'une implantation de la construction à la même altitude que la route d'accès.
- Décapage terre végétale profondeur 30 cm.
- Fouille en plaine masse profondeur 50 cm.
- Réglage fond fouille.
- Fourniture et pose Grave 2 hauteur 50 cm.
- Compactage y compris réglage de la Grave.
- Fouille en rigole pour canalisations.
- Remblayage pour pose de l'échafaudage.
- Fourniture et pose chaille pour drainage.
- Bidim sur drainage.

Canalisations

- Fourniture et pose tuyaux drainage diamètre 125 mm y compris raccordement à la chambre.
- Pièces spéciales coudes.
- Pièces spéciales manchons.
- Pièces spéciales embranchements.
- Pièces spéciales bouchons.
- Bouche de rinçage pour dito.
- Descente de toit.
- Pièces spéciales bouchons.
- Fourniture et pose tuyaux diamètre 125 mm intérieur bâtiment et 15 ml pour raccordement à la chambre.
- Pièces spéciales coudes.
- Pièces spéciales manchons.
- Pièces spéciales embranchements.
- Pièces spéciales bouchons.
- Fourniture et pose chambre en béton diamètre 80 cm y compris cônes asymétriques de 60 cm et couvercle en fonte non carrossable 1 tonne y compris toutes difficultés.
- Façon de puits perdu 2.00*2.00*2.00 y compris chambre en béton perfore diamètre 80 cm et couvercle en fonte inodore 1 tonne.
- Réglage fond fouille y compris façon de pentes pour drainage.
- Fouille pour canalisation à l'intérieur du bâtiment.
- Fourniture et pose Barraprene .
- Fourniture et pose Delta MS.



Immo Swiss Constructions
Entreprise générale de constructions
Route du Simplon 41
CH - 1957 Ardon

Tél +41 27 722 15 15
Fax +41 27 722 15 14
Mobile +41 79 722 15 15



Aménagement extérieur

- Compactage des terres avant la pose des pavés.
- Fourniture et pose sur gravier 3/6 de pavés type Uno gris.
- Fourniture et pose de bordures en béton 1.00*0.30*0.06 cm autour des pavés.
- Fouille à la machine pour la pose de bordures.

Coffrage et escaliers

- * Coffrage, ferrailage et bétonnage rampe d'escaliers du rez à l'étage.
- Coffrage bord de semelles hauteur 25 cm.
- Coffrage élévations vide sanitaire et gorge à la bouteille.
- Coffrage bord de dalle du rez hauteur 20 cm.
- * Coffrage bord de dalle étage.
- * Coffrage dalle étage.
- * Coffrage sommier renversé à l'étage.
- Coffrage socle pour les piliers extérieurs.

Armatures

- Fourniture et pose aciers pour semelles, murs et dalles.
- Paniers de support.
- Talochage brut d'une partie du radier et de la dalle.
- # Talochage propre partie garage y compris façon des pentes.
- # Produit de cure pour dito.

Murs intérieurs et extérieurs

- Fourniture et pose de briques de 18 cm rez.
- Fourniture et pose de briques de 18 cm étage.
- * Briques de 10 cm pour escaliers.
- Fourniture et pose de briques de 13 cm porteur.
- Fourniture et pose de couvertes stalhton de 18 cm.
- Réglages seuils et tablettes.
- Réglages obliques des pignons.
- Réglages arasées sablières.
- # Réglage seuil porte garage.
- Libage des pannes faitières.
- Rhabillage des gaines.
- Façon d'évidement dans les briques.
- Bande de rive entre chevrons.

Fenêtres

- Fenêtres en PVC blanc, cadre plein avec verre isolant 4/18/4, K= 1.1 W/m²k.
- Dimensions selon plan.
- Nombre de vantaux, mode d'ouverture (translation, oscillo-battant, ouverture simple...) selon plan.

Porte d'entrée

- Porte d'entrée en PVC blanc avec vitrage Satinato, 1 ouverture rectangulaire, modèle 8777-1
- Dimensions : 90 cm x 200 cm.
- Cylindres combinés doubles rallonges.
- Clés pour dito.



Immo Swiss Constructions
Entreprise générale de constructions
Route du Simplon 41
CH - 1957 Ardon

Tél +41 27 722 15 15

Fax +41 27 722 15 14

Mobile +41 79 722 15 15



Portes de communication (selon choix dans notre show-room)

- Portes de communication prêtes à poser, finies d'usine, avec cadre, faux-cadre et embrasure avec joint d'étanchéité néoprène pour épaisseur de mur de 8 cm à 14 cm. Panneau à recouvrement en aggloméré tubulaire avec les 3 chants et les 2 faces recouverts de fibre dure à peindre.
- Ferrements :
 - serrure Swiss BB.
 - fiches V 0020 et V 3400.
 - poignée et entrée Nickel brossé.
- Dimensions : 70 à 80x200 cm.
- Butoir.
- Garniture Hoppe modèle Tokyo avec rosace.

Cuisines HACKER (selon choix dans notre Show-room - valeur vénale CHF 19'835.- TTC)

- Façade mélaminée / surface de matex. Chants épais légèrement arrondi. 19mm.
- Hauteur socle 150.00 mm - Hauteur plan de travail 911.00mm.
- Combinaison poignées 430, poignée étrier 192mm col.ac.in.

Meubles

- Armoire pour appareil 60 cm Hauteur : 203,5cm Niche: 122,5cm 1 porte, 1 porte séparée, 1 niche, 1 coulissant L: 600, H: 2035, P: 560 Façade redéfinie.
- Armoire pour appareil 60 cm Hauteur : 203,5 cm Niche 58,0-59,5 cm, 2 portes L: 600, H: 2035, P: 560.
- Élément bas 30cm 1 tiroir, 1 coulissant, 1 tiroir intérieur L300, H: 721, P: 560.
- Élément bas pour plaque de cuisson 90cm 1 tiroir, 2 coulissants L: 900, H: 721, P: 560.
- Ramasse-couverts 90 cm Profondeur : 56 cm synthétique.
- Élément bas d'angle 90x90 cm 2 plateaux tournants L: 900, H: 721, P: 560.
- Élément bas sous évier 60 cm 1 porte pleine hauteur 71,5cm L: 600, H: 721, P: 560.
- Porte pour lave-vaisselle 60 cm, hauteur 71,5 cm avec percages pour poignée L: 600, H: 721, P: 560.
- Joue 2,5 cm pour éléments bas avec KH:72.1cm, 4 chants finis GH:92.1cm, P:58.3cm L: 25 H: 921 L: 25 H: 921 L: 25 P: 583 L: 25, H: 871, P: 583.
- Fileur frontal pour élément mural Hauteur: 71,5 cm Largeur = 100, Profondeur = 325.
- Élément mural 100 cm Hauteur: 71,5 cm 2 portes, 2 étagères L: 1000, H: 715, P: 325.
- Élément mural 100 cm Hauteur: 71,5 cm 2 portes, 2 étagères L: 1000, H: 715, P: 325.
- Set de ventilation diam. 150 mm.
- Assemblage par rainure et languette.
- Poignée, métal coloris acier inox.
- Plan de travail épaisseur 4cm Profondeur <= 60 cm postformé Longueur = 1500, Profondeur = 600.
- Plan de travail épaisseur 4cm Profondeur <= 60 cm postformé Longueur = 2145, Profondeur = 600.
- Socle, sans supplément de prix.

Electroménager

- ELECTROLUX EB L40 CHROME Four encastrable 60 cm, conventionnel, chaleur tournante, horloge électronique, cl. d'eff. énergétique A, H 594mm, L 592mm, P 567mm.
- ELECTROLUX GK 58TC CN Vitrocéramique avec 4 zones avec touches sensibles Touch commandées par le haut, 10 niveaux de puissance, arrêt automatique à sélection, fonction Stop+Go.
- ELECTROLUX WH EFC90420 CHROME Hotte murale décorative 90cm, 3 allures, puissance 670 m3/h, 2 éclairages halogènes, 3 filtres à graisse en métal, commande électronique.
- ELECTROLUX IK 2065 LI Réfrigérateur intégrable 60cm, cl. d'effic. énergétique: A++, capacité : 202 litres, dont 17 litres partie congélation, commande électronique, affichage digital de la temp., réfrigération accélérée, H: 1220 mm.



Immo Swiss Constructions
Entreprise générale de constructions
Route du Simplon 41
CH - 1957 Ardon

Tél +41 27 722 15 15
Fax +41 27 722 15 14
Mobile +41 79 722 15 15



- ELECTROLUX GA 60 GXV Lave-vaisselle encastrable 60cm, cons. d'énergie 1.05kWh, cons. d'eau 12 litres, 12 couverts internat., 230V, label énergétique: AAA, 6 programmes, pr. automatique, Aqua Control, marche différée H 86-92cm L 59,5cm P 57.5cm.

Frais de recyclage

- Taxe de recyclage : ELECTROLUX EB L40 CHROME Four.
- Taxe de recyclage : ELECTROLUX GK 58TC CN.
- Taxe de recyclage : ELECTROLUX WH EFC90420 CHROME.
- Taxe de recyclage : ELECTROLUX IK 2065 LI.
- Taxe de recyclage : ELECTROLUX GA 60 GXV.

Sanitaires

- FRANKE ASX 611 860x510 mm, soupape à vidage rotatif 3 1/2" à faible encombrement semi-intègre avec set de trop-plein, bouton chromé, type d'encastrement = encastré par-dessus.
- FRANKE Mitigeur à goulot fixe pivotante FRANKE Ronde, à commande au-dessus, chromé.
- MULLEX Poubelle basculante 35 LT.

Stores à lamelles reliées - TT90

- Couleur : à définir.
- Caisson de mécanisme en tôle d'acier zinguée, mécanisme d'orientation et de levage avec arrêt de fin de course haut et bas.
- Lame finale en aluminium extrudé anodisé incolore avec lamelle de fermeture.
- Commande par MANIVELLE en aluminium thermo laqué blanc.
- Guidage par coulisses en aluminium extrudé anodisé incolore avec garniture insonorisante.
- Lames profilées en aluminium thermol aqué, avec joint serti, largeur 90mm, bordé des deux côtés.
- Abaissement du store avec lames en position fermée, relèvement en position ouverte.

Galndage, plâtrerie et peinture

- Fourniture et pose alba ép. 8 cm.
- Fourniture et pose alba hydro 8 cm.
- Fourniture et pose pronouvo 8 cm.
- Fourniture et pose ps 10 mm sur charpente.
- Fourniture et pose baguettes.
- Rhabillages divers.
- Application point d'adhérence.
- Gypsage des murs.
- Gypsage des dalles.
- * Plafonds préparation et 2 couches peinture.
- Murs préparation couche de fond rustique.
- Murs dispersions 2couches.
- Protection.
- Pose treillis entre 2 matériaux différents.
- Pose treillis autour des fenêtres.
- Pose treillis entre alba et charpente.
- Joints acryliques autour des boiseries.



Immo Swiss Constructions
Entreprise générale de constructions
Route du Simplon 41
CH - 1957 Ardon

Tél +41 27 722 15 15

Fax +41 27 722 15 14

Mobile +41 79 722 15 15



Isolation périphérique, tablettes et seuils

- Fourniture et pose d'une isolation thermique extérieure enduite MARMORAN comprenant :
- Mortier adhésif : collage de la plaque isolante MARMORAN au mortier adhésif : selon le support le mortier s'applique à la truelle en bandes transversales et le long des bords de la plaque. Sur supports plans et lisses la pose peut se faire à la spatule dentée, en épaisseur suffisante, en pleine face, sur la plaque isolante.
- Couche isolante : les plaques isolantes MARMORAN sont collées par rangées, de bas en haut, en quinconce et ajustées à joints serrés. Avant l'enrobage, raboter les plaques afin d'obtenir une surface plane, et les débarrasser des saletés et de la poussière. Le collage s'opère par rangées de bas en haut en quinconce et ajustage à joints serrés.
- Couche d'enrobage et d'armature : le mortier d'enrobage MARMORAN s'applique dans l'épaisseur prescrite; le treillis d'armature MARMORAN se pose en lés verticaux dans la couche d'enrobage encore fraîche. Recouvrir d'une mince couche et lisser. Recouvrement latéral des bandes de treillis : min. 10 cm.
- Couche d'apprêt Fond MARMORAN appliqué régulièrement et à saturation sur la masse adhésive durcie et séchée.
- Crépi de finition : Application du crépi de finition MARMORAN, granulométrie 2,0 à 4,0 mm.
Teintes recommandées : blanc cassé et teintes claires de la collection de teintes MARMORAN (selon choix dans notre show-room).
- Isolation extérieure MARMORAN en façade avec crépi de finition MARMORAN granulométrie : 2 mm teinte : pastel.
- Protection et couverture des surfaces horizontales et verticales avec feuilles de plastique spéciales y compris dépose et évacuation à la fin des travaux .
- Seuils et tablettes en granit du Simplon (Cerrizo) ép. 3 cm, polis mat, isolés, avec gouête pendante et angles visibles chanfreinés. Fourniture et pose, profondeur env. 34 cm, y compris les étriers de fixation.
- Isolation périphérique MARMOPOR PLUS épaisseur 160 mm.
- Raccords bord à bord aux éléments de toiture, sous tablettes et seuils, appuis de balcons, couronnements des murs, etc., sur les parties à l'abri des intempéries.
- Raccords étanches aux encadrements de fenêtre, avec joints triangulaires MARMORAN hybride sur les parties de façades peu exposées aux intempéries, protections et joints compris.
- Raccords étanches avec mastic aux gonds, crochets, colliers de fixation, balustrades, robinets, etc.
- Raccords et découpes des pannes et chevrons.
- Isolation extérieure MARMORAN sur linteaux et embrasures avec crépi de finition MARMORAN granulométrie 2 mm teinte pastel, avec plaques isolantes selon détail MARMORAN 1.01, 2.05 pour raccords bord à bord aux encadrements de fenêtres et portes profondeur env. 30 cm, plaques iso FSE 80 mm.
- Éléments LEI-ROLL selon détail MARMORAN 2.02 pour le façonnage des embrasures avec zone en PS haute densité destinée à recevoir les vis des coulisseaux de stores. Y compris remplissage du vide derrière l'élément au moyen de laine minérale et raccords aux tablettes de fenêtres, seuils de portes et portes fenêtres. épaisseur totale de l'embrasure isolée : 80 mm.
- Fourniture et pose d'éléments MA-FIX selon détail MARMORAN 9.01 pour la fixation des arrêts bergères, crochets, descentes, etc.
- Fourniture et pose d'éléments MA-TAB, selon détail MARMORAN 1.04 pour la formation des caissons de stores collés et fixés mécaniquement, épaisseur à définir selon détail du storiste.
- Fourniture et pose de compensations EPS horizontales et verticales, épaisseur et largeur à définir, derrière les lambrequins MA-TAB, ceci pour obtenir la place nécessaire à la pose de stores.
- Isolation du plafonné dans le linteau évidé avec plaques XPS (polystyrène extrudé) selon détail MARMORAN 1.08, collé sous dalle, y compris application du crépi-mortier, sans treillis d'armature (sans finition) largeur 13 cm épaisseur XPS 40 mm.



Immo Swiss Constructions
Entreprise générale de constructions
Route du Simplon 41
CH - 1957 Ardon

Tél +41 27 722 15 15

Fax +41 27 722 15 14

Mobile +41 79 722 15 15



- Façon de niches isolées, pour mécanisme de store, selon détail du storiste, y compris enrobage avec la masse adhésive.
- Fourniture et pose d'une isolation en laine de pierre entre chevrons épaisseur env. 180 mm hauteur env. 150 mm.
- Protège-arête en treillis MARMORAN.
- Fourniture et pose d'éléments en XPS (extrudé) hauteur 200 mm, épaisseur 160 mm, posé avec du bitume sous la tranche, aux liaisons sur toiture en appentis ou en applique.
- Soubassement enterré, protection contre l'humidité.
- Une couche de bitume spécial MARMORAN DUOBIT KB 15, appliquée au pieds de façades non calorifugées, dans la partie enterrée.
- Isolation du soubassement enterré selon détails MARMORAN 5.01, 5.02; fourniture et pose de l'isolation comprenant :
 - masse adhésive MARMORAN DUOBIT KB 15
 - plaques pour l'isolation du sous-sol MARMORAN XPS (extrudé) 28 kg/m³
- Collage des plaques isolantes dans la masse adhésive plaques isolantes MARMORAN XPS (extrudé) épais. 160 mm.
- Application d'une couche de masse bitumineuse DUOBIT KB 15 sur le crépi de finition dans la partie enterrée, ceci pour éviter tous risques de remontées d'eau par capillarité.
- Obturation des trous d'ancrage de l'échafaudage.

Charpente

- Fourniture et pose de bois de charpente toiture à 2 pans, en sapin DUO visible pour poteau, sablière, faite et chevrons.
- Plus-value pour bois lamellé-collé, BLC GL24H pour la faitière et les sablières.
- Têtes de panne simple, coupe droite.
- Assemblage à tenon et mortaise pour poteau.
- Pied de poteau zingué réglable, SIHGA IdeFix, 67 KN, dim. 100x160x220 mm.
- Fourniture et pose de pièces métalliques sur mesure pour support de faitages y compris moyens de fixations nécessaires (boulons d'ancrage, tirefonds, mortier de scellement).
- Fourniture et pose d'ancrage des sablières dans mur en brique par feuillard métallique 2 x 40 x 600 mm fixé dans sablière par clous striés et dans mur par boulons d'ancrage 12 x 100 mm et mortier de scellement.
- Fourniture et pose de fermeture entre chevron en panneau sapin 3 plis ép. 19 mm, larg. 14 à 18 cm, y compris rainures dans chevrons.
- Fourniture et pose de panneaux de fermeture devant les sablières, entre les caches-moineaux et le mur, en panneaux sapin 3 plis ép. 19 mm, largeur jusqu'à 20 y compris façon de rainure et languette entre panneaux et fixation dans sablière par vis de distance.
- Fourniture et pose d'isolation sur sablière, entre chevrons en laine minérale ép. 140 mm, hauteur jusqu'à 24 cm.
- Fourniture et pose d'un lambrissage toiture en lame du nord, profil chanfrein, sect. 14 x 136 mm, A/B.
- Découpe du lambrissage pour raccord du pare-vapeur parois, pignon + égout.
- Fourniture et pose de virevent droit panneau 3 plis sapin, épais. 27 mm largeur 29 cm, y compris rainure pour encastrement dans lambris toiture.
- Fourniture et livraison sur le chantier de larmier en panneau 3 plis sapin, épais. 27 mm, largeur 32 à 35 cm (pose par le couvreur).

Revêtement anti-feu au garage

- Fourniture et pose de panneau fibro-plâtre, EI30, sur lambrissage du garage, Fermacell ép. 15 mm, joints collés.



Immo Swiss Constructions
Entreprise générale de constructions
Route du Simplon 41
CH - 1957 Ardon

Tél +41 27 722 15 15

Fax +41 27 722 15 14

Mobile +41 79 722 15 15



Echafaudages

- Pont de couvreur.
- Protection de couvreur pour pignon.
- Escaliers.
- Consoles 30 cm.

Carrelages, faïences, frises (selon choix dans notre show-room)

- Pose de carrelage sur chape ciment avec un mortier colle favo 800 et joints gris foncés favo 126.
- Pose de carrelage en revêtement sur murs alba ou gypses au favo 800 et joints gris argent A10 y.c. F+p.
- Protection des sols avec du papier fort.

Salon, entrée, économat (selon plan)

- Pose au sol de crx 30/30.
- Pose de plinthes droites.
- F+p Silicones.

Local technique et buanderie

- Pose au sol de crx 20/20 avec pentes.
- Pose de plinthes droites.
- F+p Silicones.

Rev. Entre meuble cuisine

- Pose en rev. de crx 30/30.

* Escaliers

- Pose sur marches droites de crx 30/30.
- Pose sur marches tournantes de crx 30/30.
- F+p Profils alu L 10mm.
- Pose de plinthes crémaillères.
- F+p Primaire Favoroc.

Douche, salle de bain et wc (selon plan)

- F+p Primaire G.
- F+p Etanchéité type Kerdi.
- F+p Bandes de sécurités.
- F+p Collerettes.
- F+p Murage de la douche.
- F+p Murage du caisson wc.
- F+p Murage de la baignoire avec tablette.
- Pose au sol de crx 30/30.
- Pose en rev de crx 20/25.
- Pose de frise 20/5.
- F+p Silicones.
- F+p Profils Pvc L 10mm.

* Palier 1er

- Pose au sol de crx 30/30.
- Pose de plinthes droites.
- F+p Silicones.



Immo Swiss Constructions
Entreprise générale de constructions
Route du Simplon 41
CH - 1957 Ardon

Tél +41 27 722 15 15

Fax +41 27 722 15 14

Mobile +41 79 722 15 15



Parquet dans toutes les chambres (selon choix dans notre show-room)

- Fourniture de parquet.
- Fourniture de sous-couche Exel 23 db.
- Entamures aux châssis de portes (ce montant sera déduit si le menuisier calibre les cadres à la hauteur du parquet).
- Pose de parquet flottant toutes découpes comprises.
- Nettoyage et grattage de chape par aspiration.
- Pose de sous-couche avec scotch sur joint pour étanchéité.
- Fourniture et pose de plinthe idem parquet avec angle imitation bois.
- Fourniture et pose de seuil alu avec colle élastique.

Sanitaires

Raccordement au réseau

- Tuyau Pe en torches PN 16 pour conduites en fouille.
- Collier de prise Von Roll avec départ taraudé DN 100-1".
- Vanne en fonte Von Roll pour tuyau en matière plastique DN 32 mm.
- Garniture d'installation Von Roll PN 10, colonne en PVC.
- Cape de vanne Von Roll.

Alimentation chantier

- Installation provisoire chantier comprenant :
 - 2 robinets d'arrosage DN 3/4".
 - 2 tuyaux L = 1.50 ml avec raccords et fixations.

Raccordement cuisine

- Le mélangeur est fourni par le cuisiniste.
- Garniture d'écoulement Gébérít 1 1/2" -56 mm, double, douille pour tuyau 1", gris.
- Robinet de réglage standard 1/2", raccord à joint coulissant, sans rosace pour batterie.
- Robinet d'arrêt double Siduo 1/2", raccord de serrage, sans soupape de retenue.
- Flexible 1/2" -1/2", longueur 20 cm.

Appareils sanitaires

Pose des appareils sanitaires

- Transport, pose et raccordement des appareils sanitaires, robinetteries selon votre choix définitif en trois interventions. Raccordement eau froide et écoulement machine à laver le linge et séchoir. Raccordement eau froide, eau chaude et écoulement cuisine. Essai et mise en service de l'installation.

Buanderie

Installation de bac

- Poste d'eau Classic 50x30 cm, matière synthétique, soupape à surverse 1 1/2", blanc marmoréen.
- Tubulure de raccordement Gébérít raccord 1 1/2", sortie 48 mm.
- Siphon Gébérít entrée verticale, sortie verticale.
- Batterie murale Silor E 153 mm, S 175 mm, raccords 1/2"x1/2", chromeline.
- Raccordement lave et sèche-linge.
- Robinet d'angle Silor pour machine à laver, 1/2", sans filtre, sans soupape de retenue, chromeline.
- Siphon à encastrier Gébérít set de montage final pour construction massive pour machine à laver et séchoir à linge, plaque de fermeture en acier inoxydable.
- Set de pré montage Gébérít construction massive pour siphon à encastrier.



Immo Swiss Constructions
Entreprise générale de constructions
Route du Simplon 41
CH - 1957 Ardon

Tél +41 27 722 15 15

Fax +41 27 722 15 14

Mobile +41 79 722 15 15



Salle de douche (selon plan)

Installation de douche

- Receveur de douche Duschplan 90x90/6.5 cm, acier, isolation phonique, blanc.
- Pied pour douche Mepa BW 5 SF isolation phonique H 8.5-10.5 cm réglable, pour tous les receveurs de douche.
- Garniture de douche Gébérít 11/2", soupape à grille siphon, capacité d'écoulement 241/minute, chromé.
- Mélangeur de douche Focus E2 E 153 mm, sans raccords, sans douche à main, chromé.
- Raccord réglable Hansgrohe 1/2"x1/2", rosace cylindrique, chromé.
- Garniture de douche Crometta 85 Vario/Unica/Crometta douche à main Crometta 85 Varie, Quick Clean, glissière Unica1 Crometta 90 cm, tuyau de douche Metaflex 160 cm, chromé.

Installation lavabo

- Lavabo Fomat en porcelaine grd 55/45 cm, blanc.
- Vis à tampon 145 mm, tampon en plastique.
- Mélangeur de lavabo Focus E2, goulot fixe S 101 mm, vidage excentrique, chromé.
- Frais de montage pour robinetterie sur lavabo.
- Robinet de réglage 1/2", raccord à joint coulissant, 75 mm, chromé.
- Siphon de lavabo Gébérít 5/4"x40mm, chromé.
- Miroir Elite Plus Plus Quadro 60/45 cm avec bords renforcés.
- Agrafes pour miroirs jeu de 4 pièces.
- Tablette Chic 60/12 cm, verre clair, 2 supports, chromé.
- Vis à tête goutte de suif 6 x 60 mm.

Installation wc

- Élément pour wc mural Duofix UP 320 type 112, cadre de montage pieds, chasse d'eau à encastrer, robinet de réglage 1/2", sans coude d'écoulement pour rinçage stop ou commande à deux quantités par devant.
- Élément de construction Duofix pour fixation de paroi arrière.
- Coude d'écoulement Gébérít Duofix, 90°, pour élément pour wc mural.
- Cuvette de wc mural Moderna UP pour réservoir de chasse à encastrer, blanc.
- Garniture de manchette Gébérít, 2 calottes chromées.
- Plaque de fermeture en matière synthétique Samba, commande à deux quantités par devant, blanc.
- Siège de wc Raltic avec couvercle, charnières courbes en acier inoxydable, fixation rapide Quick, blanc.

Installation salle de bain (selon plan)

- Baignoire en acier Saneo-Milo grd 180/80 cm, acier, isolation phonique, blanc.
- Pieds-support Allround réglable pour les baignoires Kaldewei.
- Vidage de baignoire Gébérít-excentrique, type CEN, siphon sortie 56 mm, câble 65 cm.
- Set d'écoulement et trop-plein Gébérít, rosace avec support, bouchon pour vidage excentrique 48-1/8".
- Mélangeur de bain Focus E2 EC 153 mm, sans raccords d'arrêts, sans douche à main, chromé.
- Raccord réglable Hansgrohe 1/2"x3/4", rosace cylindrique, chromé.
- Garniture de douche Crometta 85 Vario/Porter'C, douche à main Crometta 85 Vario Quick Clean, support Porter'C, tuyau de douche Metaflex 125 cm, groupe acoustique 1, chromé.

Installation lavabo

- Lavabo Fomat en porcelaine grd 60/48 cm, blanc.
- Vis à tampon 145 mm, tampon en plastique.
- Mélangeur de lavabo Focus E2, goulot fixe S 101 mm, vidage excentrique, chromé.
- Frais de montage pour robinetterie sur lavabo.
- Robinet de réglage 1/2", raccord à joint coulissant, 75 mm, chromé.
- Siphon de lavabo Gébérít 5/4"x40 mm, chromé.



Immo Swiss Constructions
Entreprise générale de constructions
Route du Simplon 41
CH - 1957 Ardon

Tél +41 27 722 15 15
Fax +41 27 722 15 14
Mobile +41 79 722 15 15



- Armoire de toilette Ronplus 60/1/FL 57X70/79.5 x 12/21 cm, matière synthétique, prise double, porte à double miroir, charnières interchangeable, tubes fluorescents 1x 14 W EVG, écran en Opal, IP 24, blanc.

Installation wc

- Élément pour wc mural Duofix UP 320 type 112, cadre de montage pieds, chasse d'eau à encastrer, robinet de réglage 1/2", sans coude d'écoulement pour rinçage stop ou commande à deux quantités par devant.
- Élément de construction Duofix pour fixation de paroi arrière.
- Coude d'écoulement Gébérít Duofix, 90', pour élément pour wc mural.
- Cuvette de wc mural Moderna UP pour réservoir de chasse à encastrer, blanc.
- Garniture de manchette Gébérít, 2 calottes chromées.
- Plaque de fermeture en matière synthétique Samba, commande à deux quantités par devant, blanc.
- Siège de WC Raltic avec couvercle, charnières courbes en acier inoxydable, fixation rapide Quick, blanc.

Production d'eau chaude

- Le chauffe-eau est prévu par le chauffagiste.
- Raccord isolant en laiton DN 1".
- Robinet de vidange avec cape et chaînette.

Écoulements eaux usées

- Les canalisations sont posées par l'entreprise de maçonnerie.
- Écoulements en Silent, tuyau en Silent, coude 45' Silent, embranchement, manchon, collier de fixation isolé avec tige filetée et tampon, écoulements en Pe Gébérít, tuyau Gébérít, réduction, coude, siphon, tubulure de raccordement, ouverture nettoyage, soudure au miroir, manchon électrique, raccord canalisation, collier, grille Gébérít Casa.

Robinetterie à visser

- Compteur eau fourni par la commune.
- Vanne oblique + clapet.
- Réducteur de pression avec filtre et raccords.
- Vanne de distribution sans vidange 1"-22 mm y compris raccord de robinetterie.
- Purgeur.
- Soupape de retenue pour départ boiler avec raccords à sertir.
- Mamelon, Bouchon, Coude, Réduction, Té en laiton.
- Chéneau galvanisé long. 100 cm avec supports de fixation.
- Collier de fixation.
- Soupape de sécurité.
- 2 robinets d'arrosage à clef sortante, chromé.
- Plaquette indicatrice avec fixation Isko.

Conduites eau froide, chaude, arrosage, et isolation des conduites

- Tuyau en Gébérít Mépla 26 mm.
- Tuyau IFitGF.
- Distributeur à 4 départs (selon configuration).
- Isolation Tubolit 20 mm avec revêtement en PVC 26 mm.
- Isolation Tubolit 20 mm avec revêtement en PVC 32 mm.
- Isolation Tubolit 20 mm avec revêtement en PVC 40 mm.
- Y compris pour coudes, découpes etc.



Immo Swiss Constructions
Entreprise générale de constructions
Route du Simplon 41
CH - 1957 Ardon

Tél +41 27 722 15 15

Fax +41 27 722 15 14

Mobile +41 79 722 15 15



Ventilation cuisine

- Fabrication et pose dans dalle gaine de ventilation DN 25/8 cm.
- Prise d'air sur caisson DN 125 mm.
- Fixation avec bande réglable.
- Grille en façade grd 25/8 cm.

Travaux de ferblanterie en cuivre

- Fourniture et pose de chéneau mi-rond dév. 33 cm.
- Crochet à chaque chevron.
- Naissance DN jusqu'à 100 mm.
- Bavette dév. 165 mm.
- Bavette ajourée dév. 200 mm.
- Tuyau de descente DN jusqu'à 100mm.
- Y compris coude, coulissant et collerette.
- Collier y compris boudin.
- Nez d'embranchement DN 75 mm.
- Dauphin longueur 100 cm y compris collier.
- Crapaudine.
- Couloir tablette contre façade dév. 33 cm et fixation.
- Bande de dilatation dév. 12.5 cm y compris fixation et joint mastic.
- Garniture de ventilation primaire DN 90 mm y compris cape simple.

Travaux de couverture

- Fourniture et pose d'un pare-vapeur type Vapacell 100R joint soudé, y-compris retombée au mur gouttereau et collage soigné au pare-vapeur intérieur.
- Raccord ventilation.
- Raccord mur façade.
- Carrelet d'arrêt d'isolation grd 100/160 mm.
- Pose des planches larmier fourni par le charpentier.
- Isolation thermique EPS 30 160 mm y compris coupe et raccord.
- Sous-couverture Sarnafil TU 222.
- Raccord ventilation, façade, bavette et virevent.
- Contre-lattage 40/60 mm y compris vis et taquet.
- Lattage grd 27/50 mm.
- Chanlatte 27/50x120 mm.
- Couverture en tuile type Braas couleur à choix.
- Tuile de virevent.
- Coupe droite, couloir, garniture.
- Faitage y compris closoir et cale en bois.
- About de départ et fin.
- Grille d'égout sous la tuile.
- Crochets stop-neige 38 cm, 2 p/m².



Immo Swiss Constructions
Entreprise générale de constructions
Route du Simplon 41
CH - 1957 Ardon

Tél +41 27 722 15 15

Fax +41 27 722 15 14

Mobile +41 79 722 15 15



Electricité

Introduction et tableau de distribution

- Armoire extérieure.
- Tube THFW 50 rainure flexible hf CI21.
- Tube THFW 50 rainure flexible hf CI22.
- Tableau horiz. ENC avec auvent et emplacement pour ÇA ou CSP et 2 app. tarifaires et compartiment TT TV équipé câblé de : 1 Coupe-surintensité de commande avec calotte plombable 1LN 25A 2 Jeux de bornes 3LNPE jusqu'à 5x16 mm² 1 Jeux de bornes de commande 5x2,5 mm² lxhxp-1100x700x250mm D045T+TTV/UP D 045 T+T TV. Walter Hoogstraal AG Uerikon CI21.

Colonne

- Tube THFW 20 rainure flexible hf CI21.
- Tube THFW 20 rainure flexible hf CI22.
- Tube THFW 32 rainure flexible hf CI21.
- Tube THFW 32 rainure flexible hf CI22.
- Câble d'installation TT PVC 5x6mm² CI52.
- Câble d'installation TT PVC pour commande de tarif 4x1,5 mm² CI52.
- Raccordement de câbles d'installation hf, TT, XN, GN et similaires, 4x1,5 à 5x2,5mm² CI72.
- Raccordement de câbles d'installation hf, TT, XN, GN et similaires, 4x4 à 5x6mm² CI72.
- Corde d'installation T PVC 1x16 mm² CI52.
- Raccordement de fils ou cordes hf ou T, similaires 1 x4 jusqu'à 3x1 Omm² CI72.

Tableau de distribution

- Canal d'installation hffr avec cloison de séparation 150x60mm 127305902 Canal PC/ABS 6015109001. Hager AG Rümliang CI12.
- Canal de rangement de câbles avec couvercle, 2 pièces de fermeture latérales et accessoires, jusqu'à 500 mm 120x100 mm CI12.
- Ensemble d'appareillage AP cadre en aluminium pour 2x(4xII) modules avec profilé DIN et plaque de recouvrement avec découpe DIN avec emplacement pour bornes AS 50-90 EVAG-NORM AG Rorbas CI12
- Bornes avec câblage jusqu'à 3x2,5 mm², alimentation câblée CI31.
- Bornes avec câblage jusqu'à 4x2,5 mm², alimentation câblée CI31.
- Bornes avec câblage jusqu'à 5x2,5 mm², alimentation câblée CI31.
- Bornes avec câblage jusqu'à 5x6 mm², alimentation câblée CI31.
- Disjoncteur de protection de canalisation, cour. Nom. 13A puissance de coupure nominale 6kA, 1LN, caract. B 805529004 MBN013 + MZN173. Hager AG Rümliang CI31.
- Disjoncteur de protection de canalisation, cour. Nom. 13A puissance de coupure nominale 6kA, 3LN, caract. B 805589004 MBN313 + MZN173. Hager AG Rümliang CI31.
- Disjoncteur de protection de canalisation, cour. Nom. 16A puissance de coupure nominale 6kA, 3L, caract. B 805579004 MBN316 + MZN173. Hager AG Rümliang CI31.
- Disjoncteur de protection - FI 3LN, 25A, 30mA 531422010 CDA425C. Hager AG Rümliang CI31.
- Disjoncteur de protection - FI combiné avec disjoncteur de protection de canalisations 1LN, caract. C, 13A, 30mA 804129264 ADA913C. Hager AG Rümliang CI31.
- Interrupteur rotatif courant nominal 16A interrupteur 1L 442201304 Interr. Rotatif 1P/20A SK200. Hager AG Rümliang CI31.
- Contacteur auxiliaire pour découpe DIN 45mm, tension de commande jusqu'à 400V 20A 2 contacts de fermeture CI31.
- Contacteur auxiliaire pour découpe DIN 45mm, tension de commande jusqu'à 400V 20A 4 contacts de fermeture CI31



Immo Swiss Constructions
Entreprise générale de constructions
Route du Simplon 41
CH - 1957 Ardon

Tél +41 27 722 15 15
Fax +41 27 722 15 14
Mobile +41 79 722 15 15



Mise à terre et liaisons équipotentielles

- Mise à terre et liaisons équipotentielles pour villa individuelle. Comprenant : 4 Points de raccordement
2 Pontages.

Lumières et prises

Entrée villa

- Détecteur mouvement 230V AP IPX4 avec sonde de luminosité -2500lux, secteur et rayon de détection 180°-16m, temporisation-16min 535940087 Indoor 180 MAP Kombi BEG. Swisslux AG OetwilamSee CI12
- Ligne pour interrupteur et prises, sans appareil Plafond ENC, paroi ENC.
- Ligne pour point lumineux ENC y.c. préparation du point lumineux.
- Installation de sonnerie, pour villa individuelle, Y.C. gong et poussoir d'entrée (TAR 0.41 incluse par unité)

Garage

- Détecteur mouvement 230V AP IPX4 avec sonde de luminosité -2500lux, secteur et rayon de détection 180°-16m, temporisation-16min 535940087 Indoor 180 MAP Kombi BEG. Swisslux AG Oetwil am See CI12.
- Luminaire BE L à réglette AP pour 1 lampe FL 36W, 2 culots 910015631 EASY 8. Régent Beleuchtungskörper AG Basel CI12 (TAR 0.23 incluse par unité).
- Ligne pour interrupteur et prises, sans appareil Plafond ENC, paroi ENC.
- Ligne pour prise avec appareils simples Plafond ENC, paroi ENC.
- Ligne pour point lumineux ENC y.c. préparation du point lumineux.

Local technique (selon plan)

- Luminaire BE L à réglette AP pour 1 lampe FL 36W, 2 culots 910015631 EASY 8. Régent Beleuchtungskörper AG Basel CI12 (TAR 0.23 incluse par unité).
- Ligne pour interrupteur et prises, avec appareils Plafond ENC, paroi ENC.
- Ligne pour point lumineux ENC y.c. préparation du point lumineux.

Economat (selon plan)

- Ligne pour interrupteur et prises, avec appareils Plafond ENC, paroi ENC.
- Ligne pour point lumineux ENC y.c. préparation du point lumineux.

Hall d'entrée

- Ligne pour interrupteur, avec appareils Plafond ENC, paroi ENC.
- Ligne pour prise avec appareils multiples Plafond ENC, paroi ENC.
- Ligne pour point lumineux ENC y.c. préparation du point lumineux.

W-C douche (selon plan)

- Ligne pour interrupteur, avec appareils Plafond ENC, paroi ENC.
- Ligne pour prise avec appareils simples Plafond ENC, paroi ENC.
- Ligne pour point lumineux ENC y.c. préparation du point lumineux.

Local sous les escaliers (selon plan)

- Ligne pour interrupteur et prises, avec appareils Plafond ENC, paroi ENC.
- Ligne pour point lumineux ENC y.c. préparation du point lumineux.



Immo Swiss Constructions
Entreprise générale de constructions
Route du Simplon 41
CH - 1957 Ardon

Tél +41 27 722 15 15
Fax +41 27 722 15 14
Mobile +41 79 722 15 15



Cuisine

- * Spot à insérer 12V douille à fiche 3812W.N COSMOS SWING. Régent Beleuchtungskörper AG Basel CI31.
- Ligne pour interrupteur, avec appareils Plafond ENC, paroi ENC.
- Ligne pour interrupteur et prises, avec appareils Plafond ENC, paroi ENC.
- Ligne pour prise avec appareils multiples Plafond ENC, paroi ENC.
- Ligne pour point lumineux ENC y.c. préparation du point lumineux.
- Ligne pour point lumineux ENC 230V. Comprenant: boîtier (F+M) 1 spot (M+R).
- Ligne pour point lumineux ENC 230V. Supplémentaire. Comprenant : 1 boîtier (M+F).

Salle à manger

- Ligne pour interrupteur, avec appareils Plafond ENC, paroi ENC.
- Ligne pour prise avec appareils multiples Plafond ENC, paroi ENC.
- Ligne pour point lumineux ENC y.c. préparation du point lumineux.

Salon

- Ligne pour interrupteur, avec appareils Plafond ENC, paroi ENC.
- Ligne pour interrupteur et prises, avec appareils Plafond ENC, paroi ENC.
- Ligne pour prise avec appareils multiples Plafond ENC, paroi ENC.
- Ligne pour points lumineux ENC y.c. préparation du point lumineux.

Chambre 1 (selon plan)

- Ligne pour interrupteur et prises, avec appareils Plafond ENC, paroi ENC.
- Ligne pour prise avec appareils multiples Plafond ENC, paroi ENC.
- Ligne pour point lumineux ENC y.c. préparation du point lumineux.

Terrasse (selon plan)

- Prise ENC simple, type 13 10A230V, 1 élément IPX5 643010300 Montage encastré mouillé. Feller AG Horgen C122.
- Ligne pour interrupteur, avec appareils Plafond ENC, paroi ENC.
- Ligne pour prise sans appareil Plafond ENC, paroi ENC.
- Ligne pour point lumineux ENC y.c. préparation du point lumineux.

** Montée escaliers et dégagement*

- Ligne pour interrupteur, avec appareils Plafond ENC, paroi ENC.
- Ligne pour point lumineux ENC y.c. préparation du point lumineux.

Chambre 2 (selon plan)

- Ligne pour interrupteur et prises, avec appareils Plafond ENC, paroi ENC.
- Ligne pour prise avec appareils multiples Plafond ENC, paroi ENC.
- Ligne pour point lumineux ENC y.c. préparation du point lumineux.

Chambre 3 (selon plan)

- Ligne pour interrupteur, avec appareils Plafond ENC, paroi ENC.
- Ligne pour interrupteur et prises, avec appareils Plafond ENC, paroi ENC.
- Ligne pour prise avec appareils multiples Plafond ENC, paroi ENC.
- Ligne pour point lumineux ENC y.c. préparation du point lumineux.



Immo Swiss Constructions
Entreprise générale de constructions
Route du Simplon 41
CH - 1957 Ardon

Tél +41 27 722 15 15
Fax +41 27 722 15 14
Mobile +41 79 722 15 15



Chambre 4 (selon plan)

- Ligne pour interrupteur et prises, avec appareils Plafond ENC, paroi ENC.
- Ligne pour prise avec appareils multiples Plafond ENC, paroi ENC.
- Ligne pour point lumineux ENC y.c. préparation du point lumineux.

Salle de bains (selon plan)

- Ligne pour interrupteur et prises, avec appareils Plafond ENC, paroi ENC.
- Ligne pour prise avec appareils simples Plafond ENC, paroi ENC.
- Ligne pour point lumineux ENC y.c. préparation du point lumineux.

Pompe à chaleur

- Installation pour pompe à chaleur, jusqu'à 5x6mm² système complet avec racc. direct, (y.c. ligne tarifaire, blocage, M+R sonde extérieure) Mise en service et contrôles de fonction selon directives USIE502111100.
- Installation pour régulateur d'ambiance de chauffage. (y.c. M+R régul. Ambiance) Mise en service et contrôles de fonction selon directives USIE502111100.

Machine à laver et séchoir

- Prise ENC type 25, 16A 400V élément 641600000 EDIZIOdue. Feller AG Horgen CI22.
- Installation pour lave-linge ou séchoir avec interrupteur ou prise. Mise en service et contrôles de fonction selon directives USIE502111100.

Appareils divers

- Installation pour cuisinière, four, réchaud et similaire. Jusqu'à 5x2,5 mm², racc. direct. Mise en service et contrôles de fonction selon directives USIE502111100.
- Installation pour lave-vaisselle avec prise, 3x1,5 mm² Mise en service et contrôles de fonction selon directives USIE502111100.
- Frigo, hotte et micro-ondes Ligne pour prise avec appareils simples Plafond ENC, paroi ENC
- Installation pour chauffe-eau. Jusqu'à 4x1,5 mm². Mise en service et contrôles de fonction selon directives USIE502111100.
- Appoint chauffage Installation pour chauffe-eau. Jusqu'à 4x1,5 mm². Mise en service et contrôles de fonction selon directives USIE502111100.
- # Installation pour portes automatiques de garage, avec télécommande et poussoirs. (y.c. M+R unité de commande) (y.c. F+M+R poussoirs) Mise en service et contrôles de fonction selon directives USIE502111100.

Téléphone

- Installation téléphonique, (analog.), pour maison individuelle, introduction extérieure, racc. au point de coupure, mise à terre et 1 prise téléphonique.

Télévision et tubes vides

- Installations de tube vide avec boîtier d'encastrement et plaque de recouvrement, moyen de tirage, l dès 5m -10m.
- 2 lignes avec prise Radio-TV.



Immo Swiss Constructions
Entreprise générale de constructions
Route du Simplon 41
CH - 1957 Ardon

Tél +41 27 722 15 15
Fax +41 27 722 15 14
Mobile +41 79 722 15 15



Provisoire

- Montage et démontage de tableaux de chantier avec entretien compris.
- Distributeur de courant avec 20 m câble 5x6mm² et fiche T76 mise à disposition, 1 mois, comprenant : 4x Prise Typ 23 2x Prise Typ 25 2x Prise CEE Typ 75 (16A) .
- Conditions de mise à disposition selon directives USIE 502112110 jusqu'à 502112140.

Installation d'une pompe à chaleur de marque "STIEBEL ELTRON" AIR - EAU (model différent selon volume)

- Pompe à chaleur STIEBEL ELTRON WPL10IK intérieure Dimensions 1668 x 778 x 925 Puissance absorbée = 2.1 KW Puissance restituée= 6.3KW +2° Fluide frigogène R 407 C Courant de démarrage 25 Amp Poids 185 Kg Débit d'air 1200 m³/h Y compris régulation et gaines d'air.
- Grille de protection pare-pluie 600 x 600 mm.
- Tuyau flexible DN 25, 2m long, 19 mm isolation, raccord G 1/4.
- Réservoir tampon de 100 litres d'accumulation.
- Livraison de la PAC et des accessoires, mise en place, le tout par du personnel qualifiés.
- Garantie sur la machine 2 ans.
- Mise en service et essais de la pompe à chaleur.

Distribution de chaleur

- Local PAC et colonne.
- Vase d'expansion modèle Pneumatex PND 35.
- Jeu de robinet d'alimentation complet + raccord caoutchouc longueur 5m.
- Robinets d'arrêt à boisseau sphérique.
- Purgeur d'air automatique type PSA DEÇA diam. 3/8.
- Conduite de distribution de diamètre 1 20mm en Sanipex.
- Conduite de distribution de diamètre 1 26mm en Sanipex.
- Conduite de distribution de diamètre 28mm, montage apparent vers les collecteurs.
- 100% raccords, joints, y compris montage et soudage.
- Isolation par coquille PVC des conduites de 28 mm.

Chauffage de sol et collecteurs

- Tube chauffage de sol diamètre 12/16 basse température, y compris agrafes, rails et fixations.
- Collecteur pour rez avec topmètres, purgeur, vidanges et indications.
- Collecteur avec topmètres, purgeur, vidanges et indications.
- Main d'œuvre pour l'installation de la distribution de chaleur.

Production d'eau chaude avec la PAC

- Chauffe-eau chauffé par la pompe à chaleur, contenance 280 litres, SBB 302.
- Kit compact BB1.
- Corps de chauffe d'appoint électrique BGC.
- Raccordement hydraulique sur le circuit de chauffage.



Immo Swiss Constructions
Entreprise générale de constructions
Route du Simplon 41
CH - 1957 Ardon

Tél +41 27 722 15 15
Fax +41 27 722 15 14
Mobile +41 79 722 15 15



Porte de garage

- Fourniture et pose d'une porte de garage sectionnelle villa type micro line.
- Tablier RAL à choix (13 couleurs et structures différentes), constituée de 4 panneaux acier double face, face intérieure rainurée.
- Articulation anti pince doigts entre les panneaux.
- Retombée du linteau min. RL=200 mm.
- Refoulement horizontal au plafond min. 3700 mm.
- Dimensions : l x 250 x 220 cm.
- Fourniture et pose d'un moteur MA 60.
- Entraînement électromécanique, moteur monophasé à condensateur pour courant alternatif (220 V), force de traction et de poussée max. de 650N. réglage indépendant, transmission par engrenage, protection du moteur par relais thermique. Mécanisme d'entraînement par chaîne, roue dentée, poulie de renvoi, chariot, barre d'accouplement hydraulique. Sécurité combinée avec l'entraînement: dès que la porte rencontre une résistance quelconque, elle se remet à sa position initiale. Une lampe appliquée sur l'entraînement s'enclenche et éclaire le garage dès que la porte s'ouvre. Auto-verrouillage de la porte par engrenage à vis sans fin. En cas de panne, possibilité d'actionner la porte à la main.
- Bouton poussoir à l'intérieur.
- Télécommande complète comprenant : le récepteur, l'antenne et l'émetteur mobile.

Divers

- Nettoyage complet de la villa
- Fourniture et pose extincteur BIO à mousse pulvérisée, charge 6 lt, avec lance, biodégradable, non toxique, non corrosif, type EL6BIO
- Frais de géomètre comprenant : le PV d'implantation pour la mise à l'enquête et son intervention pour l'implantation sur site.
- Taxes abris antiatomique.
- Taxe cantonale.
- Taxe communale.
- Taxe égout et raccordement eau.
- Taxe d'électricité.
- Préparation de tous les documents de mise à l'enquête (calcul thermique, implantation, topographie, calcul SIA, densité, plans, façades, coupes, formulaires).
- Gabarit d'implantation.
- Assurance bâtiment durant la période de construction.
- Suivi de chantier et coordination des entreprises.



Promotion «Les Adonis» à Saxon

Immo Swiss Constructions
Entreprise générale de construction
Route du Simplon 41
CH – 1957 Ardon

Tél +41 27 722 15 15

Fax + 41 27 722 15 14

www.immo-swissconstructions.ch
info@immo-swissconstructions.ch